

Sisák István

**Számítógépes gyakorlati feladat (olvasólecke)
a Digitális talajtérképezés tárgyhoz a
precíziós agrárgazdálkodási szakmérnök
hallgatók számára - 6.**

Jelen tananyag a Szegedi Tudományegyetemen
készült az Európai Unió támogatásával.

Projekt azonosító:
EFOP-3.4.3-16-2016-
00014



Sisák István

Olvasási idő: 10 perc

Végrehajtási idő: 30-45 perc

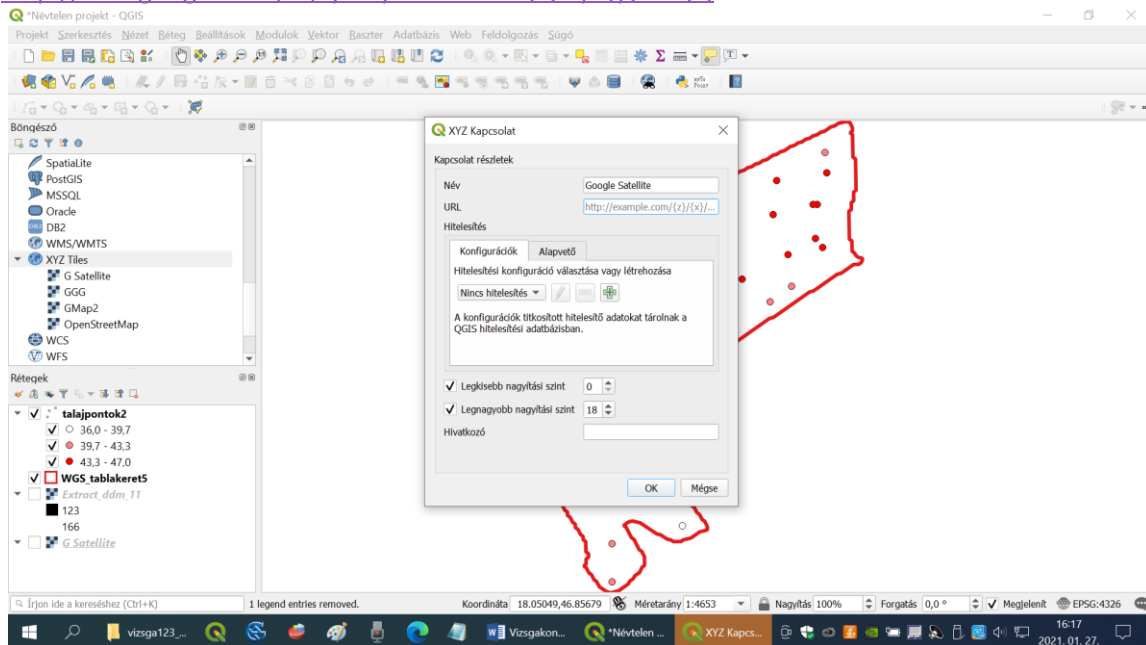
Feladat 7: Pontadatok térbeli interpolációja (raszteres talajtulajdonság térképek készítése)

Szükséges programok: QGIS

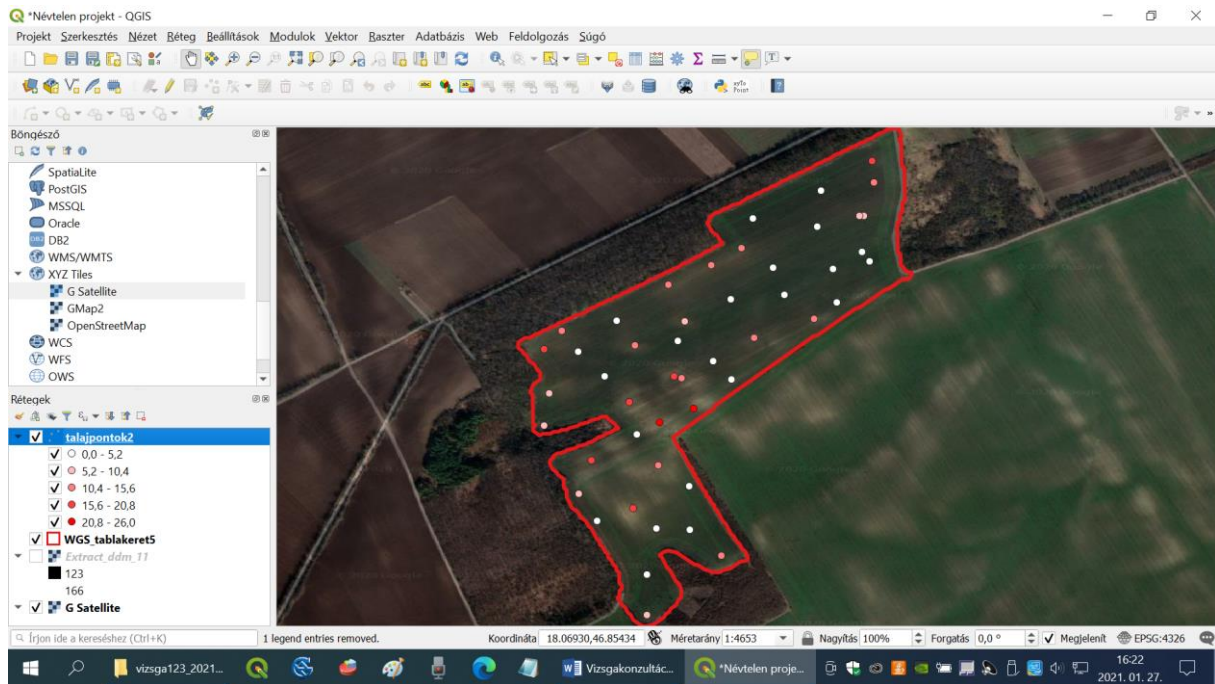
Szükséges adatok: a magunk által készített shp pont állomány + készen kapott shp poligon állomány, kapott (domborzatmodell) és magunk által előállított (interpolált térképek) tif formátumú raszteres állományok

Nyissuk meg az elmentett QGIS projektünket! A bal felső ablakban válasszuk ki az XYZ Tiles lehetőséget és jobb egérgombbal hívjunk be hozzá egy menüt. A legfelsőre kattintunk: Új kapcsolat... és a megjelenő ablak felső kis ablakába beírjuk pl. Google Satellite, és az alatta levő URL ablakba bemásoljuk az alábbi linket:

<http://mt0.google.com/vt/lyrs=y&hl=en&x={x}&y={y}&z={z}>



Az OK gombra kattintva az XYZ Tiles felirat alatt megjelenik az új név. A névre jobb egérgombbal kattintva a legfelső menüponttal hozzáadjuk a Google úrfotó térképet a térképünkhöz, és a domborzatmodell és az úrfotó segítségével tudjuk értékelni az eredményeinket.



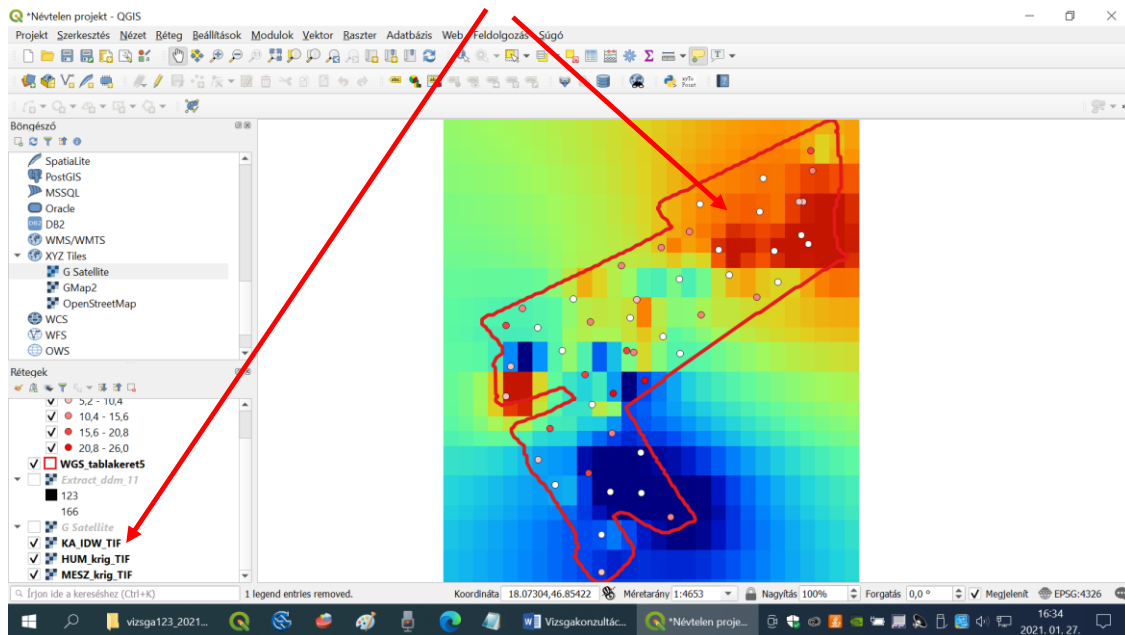
A folyamatról itt található egy angol nyelvű leírás is:

<https://www.geodose.com/2018/03/how-to-add-google-maps-layer-QGIS-3.html>

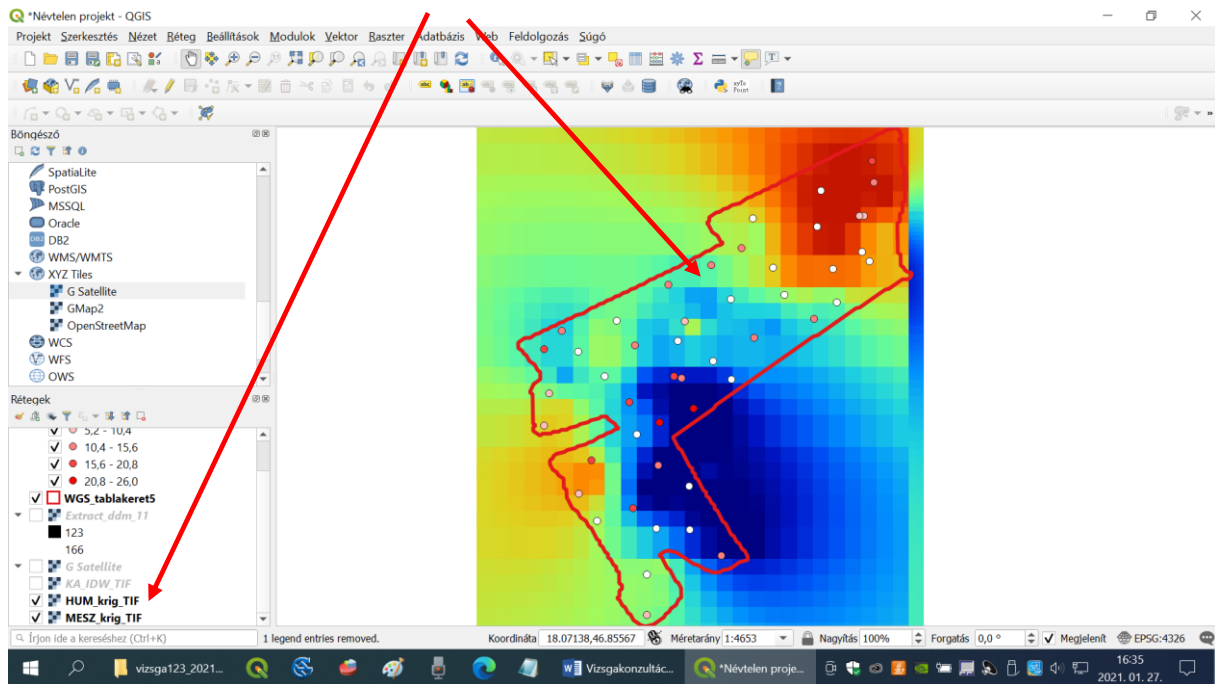
Hozzáadjuk a vászonhoz mindhárom .tif adatréteget, amit a Saga programmal csináltunk (Réteg>Réteg hozzáadás>Raszter réteg hozzáadás ... négyzetre kattintás után könyvtár kiválasztás, az állomány vetületének a megadása: WGS 84 EPSG 4326 majd OK gomb).

A három réteg: IDW módszerrel interpolált kötöttség + krigeléssel interpolált mész és humusz tartalom. A rétegeket szükség szerint feljebb vagy lejjebb toljuk a listában, illetve ki vagy bekapcsoljuk.

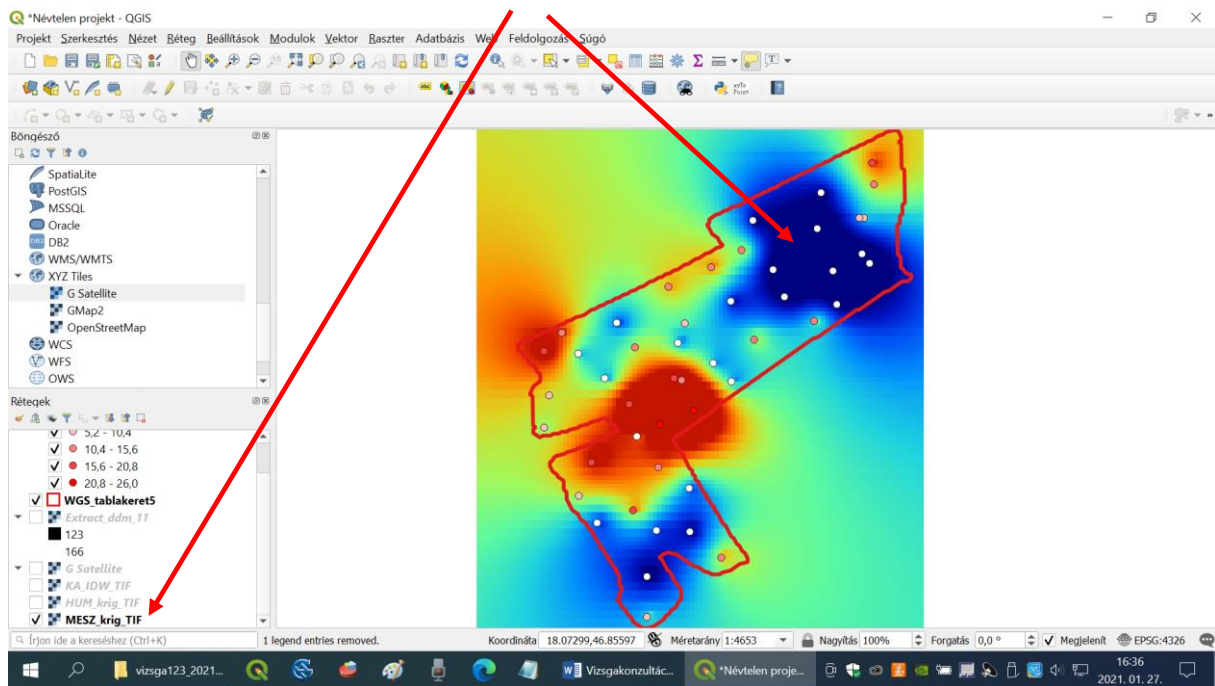
KÖTÖTTSÉGI SZÁM:



HUMUSZ %



MÉSZ %



Feladat: Mutassa be, hogy végrehajtotta az elemzési lépéseket és a meglévő információk alapján értékelje a tábla talajfoltjait!
Egyelőre kézi lehatárolással jelöljön ki talajtani szempontból többé-kevésbé homogén zónákat a táblán belül, és indokolja a döntését!

További olvasnivaló:

<https://www.qgis.org/hu/site/forusers/index.html>

Ellenőrző kérdések:

1. Milyen talajtaniilag elkülönülő foltokat tudott lehatárolni a táblán belül?