

Az SZTE Kutatóegyetemi Kiválósági Központ tudásbázisának
kiszélesítése és hosszú távú szakmai fenntarthatóságának megalapozása
a kiváló tudományos utánpótlás biztosításával”



Eötvös Loránd Kollégium
Környezetvédelmi Műhely
2011. 11. 10.

Morfológiai vizsgálatok a Maros alföldi szakaszain

Dr. Sipos György
egyetemi adjunktus

SZTE Természeti Földrajzi és Geoinformatikai Tanszék



TÁMOP-4.2.2/B-10/1-2010-0012
projekt





Two countries, one goal, joint success!
Két ország, egy cél, közös siker!
Două țări, un scop, succes comun!

Research of past, present and FUTUre Lower MARos/Mures River in relation with climatic change and sustainable human management

A Maros folyó alföldi szakaszának múltja, jelene és jövője a klímaváltozás és a fenntartható emberi használat szempontjából

Cercetarea trecutului, prezentului și viitorului Mureșului Inferior în contextul schimbărilor climatice actuale și a dezvoltării durabile a teritoriului



TÁMOP-4.2.2/B-10/1-2010-0012
projekt



A projekt az Európai Unió támogatásával,
az Európai Szociális Alap
társfinanszírozásával valósul meg.



AIMS

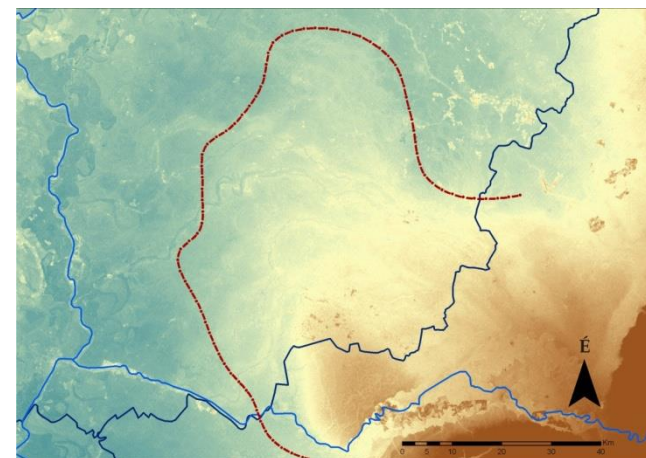
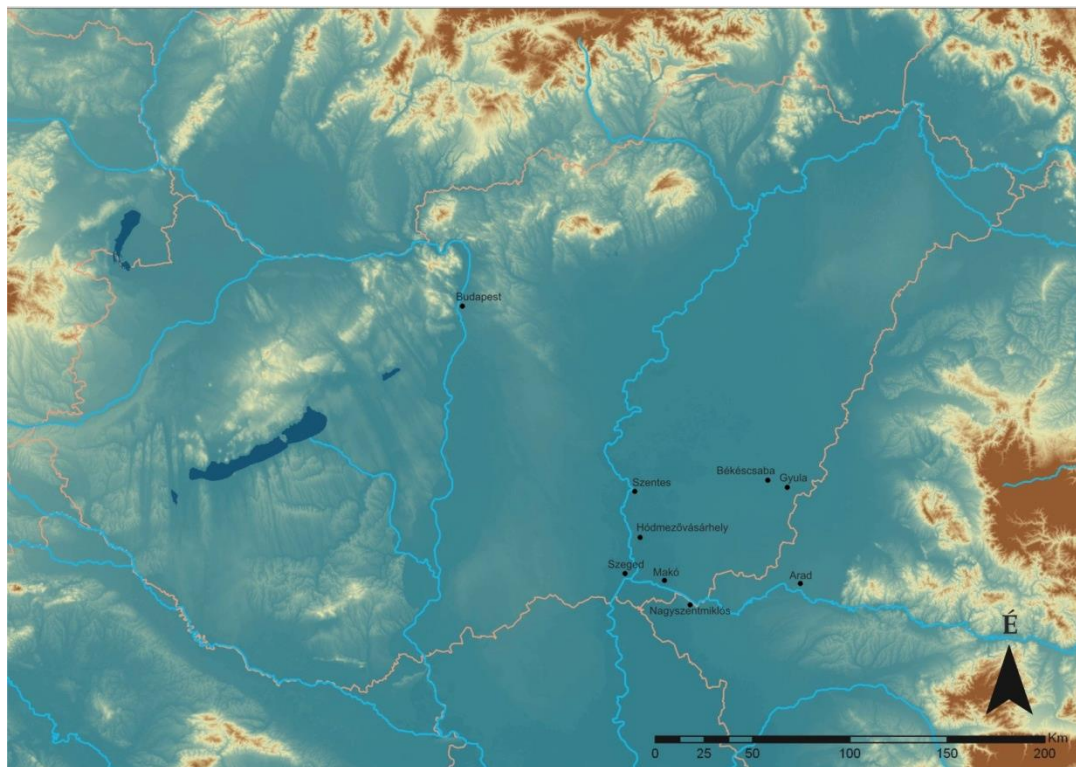
Scientific aim: to reveal past and present natural and human influenced geographical and geomorphological processes along the river, and to determine future risks of accelerated and uncontrolled change.



TÁMOP-4.2.2/B-10/1-2010-0012
projekt



A projekt az Európai Unió támogatásával,
az Európai Szociális Alap
társfinanszírozásával valósul meg.



TÁMOP-4.2.2/B-10/1-2010-0012
projekt



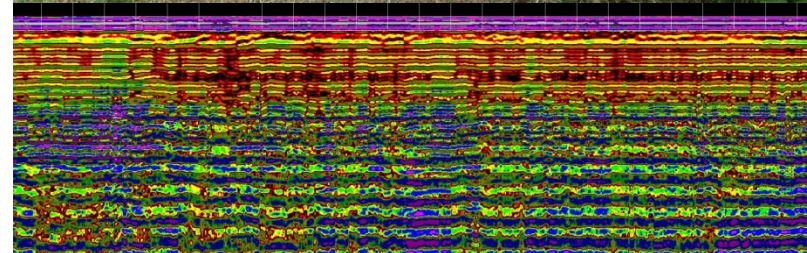
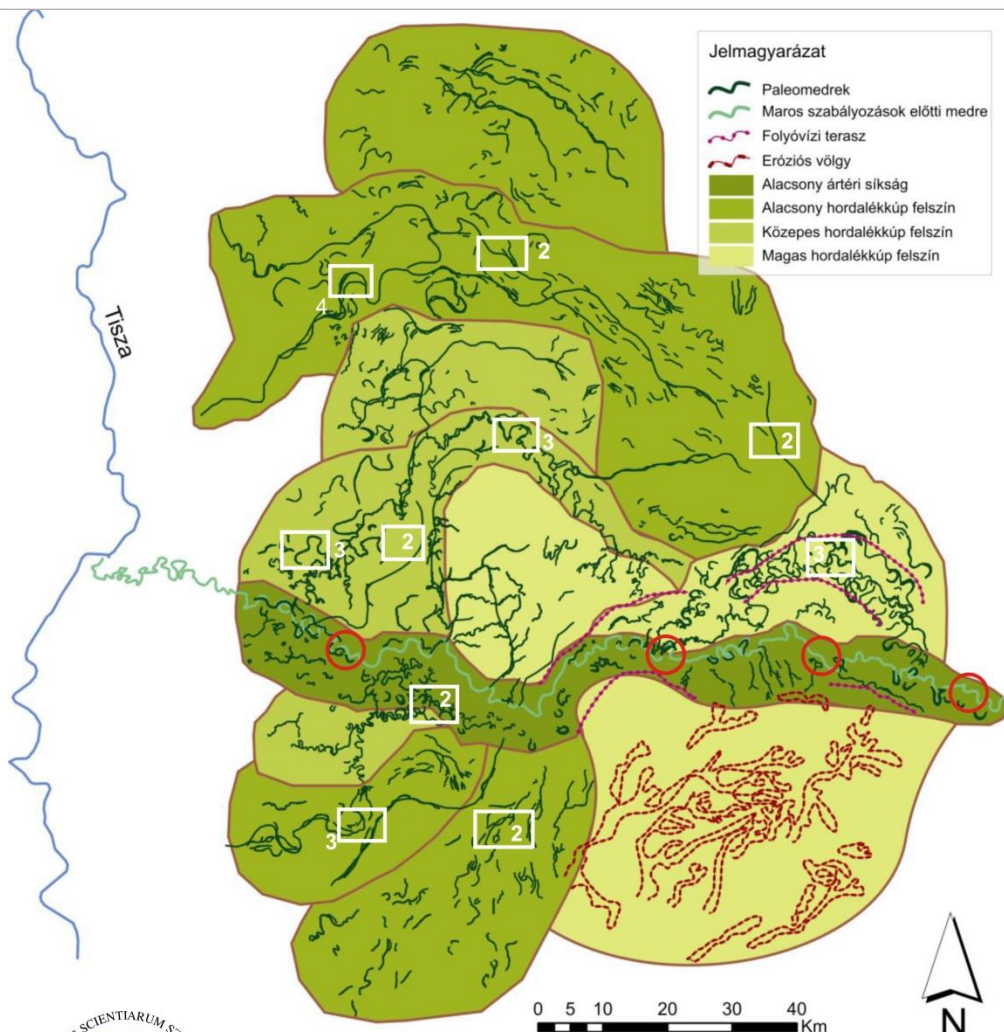


Hungary-Romania
Cross-Border Co-operation
Programme 2007-2013

European Union
European Regional Development Fund



ÚJ SZÉCHENYI TERV



TÁMOP-4.2.2/B-10/1-2010-0012
projekt



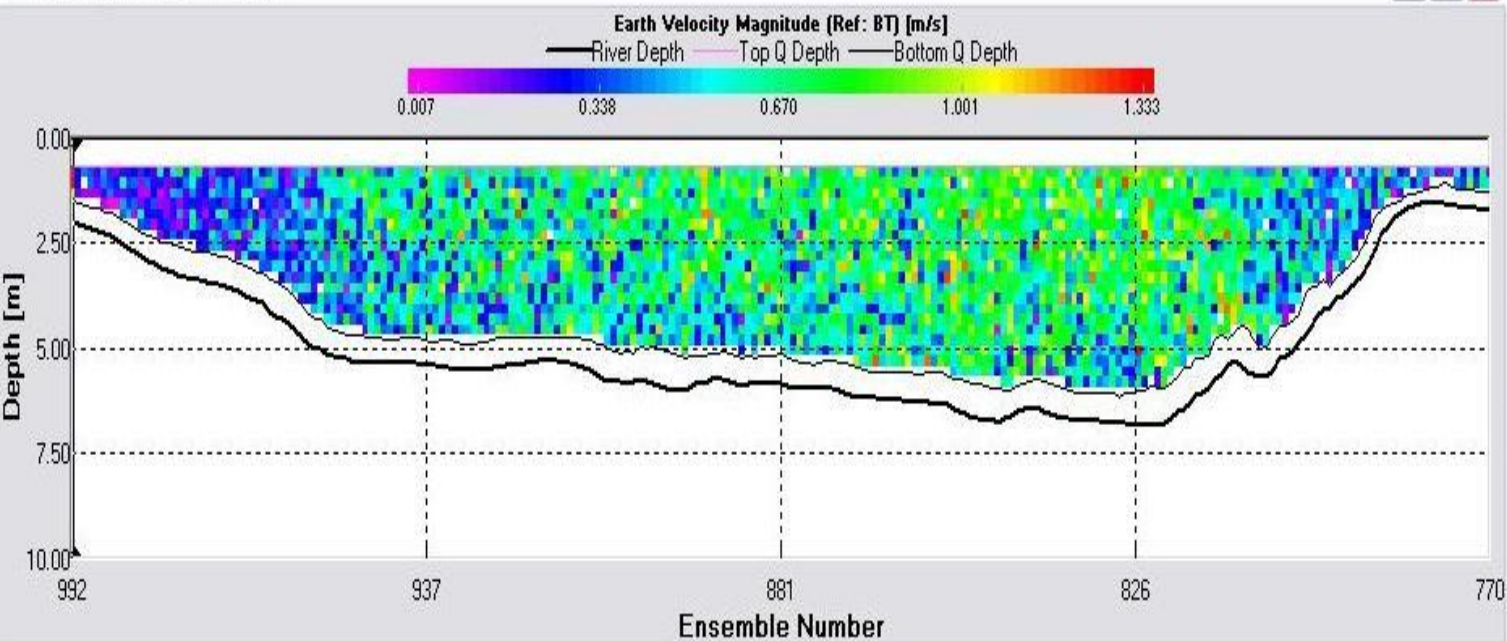
MAGYARORSZÁG MEGÚJUL



A projekt az Európai Unió támogatásával,
az Európai Szociális Alap
társfinanszírozásával valósul meg.



Velocity Contour 1 - TRD1



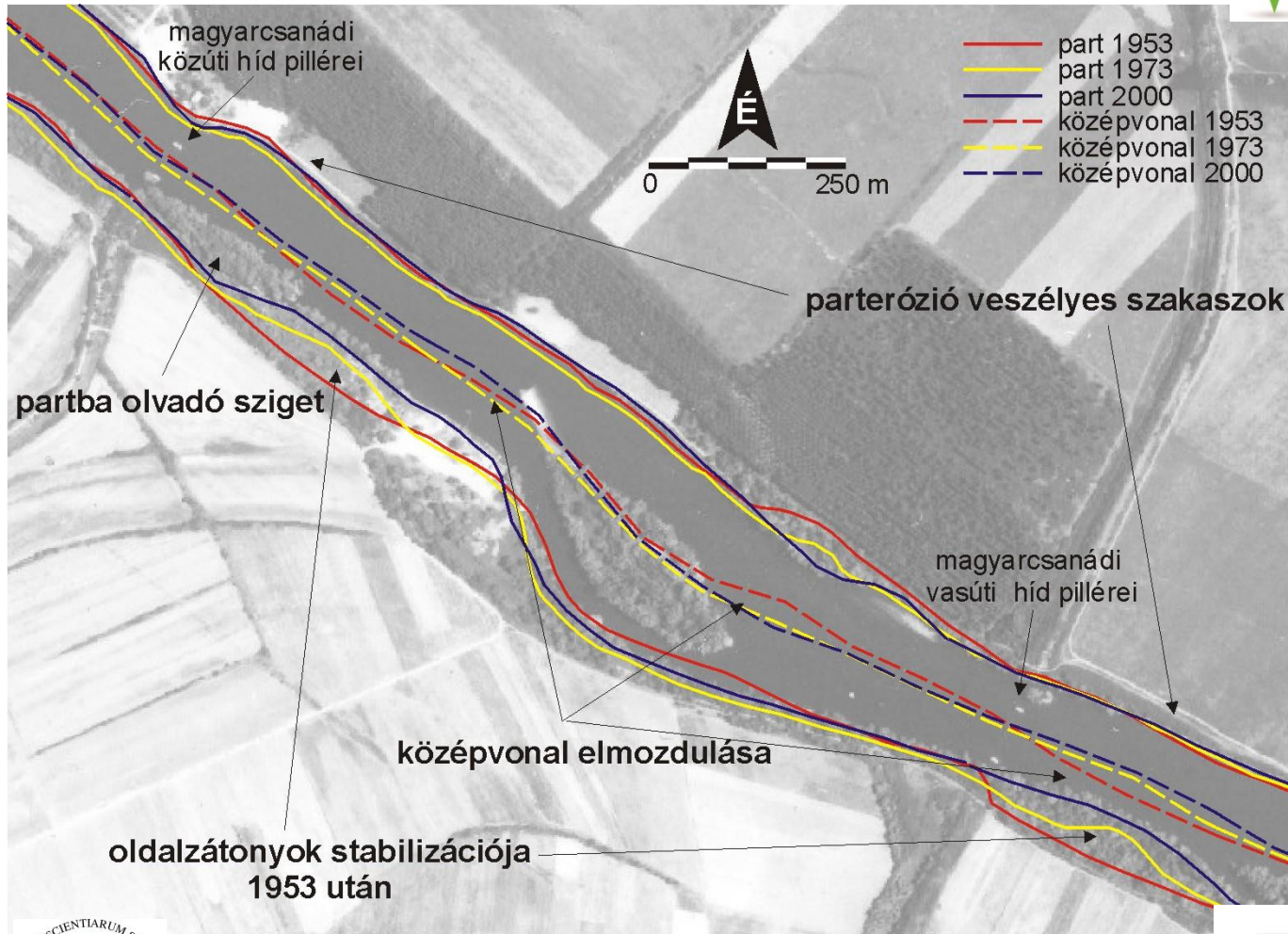
Total Q	616.664	[m ³ /s]
Navigation (Ref: BT)		
Boat Speed	0.141	[m/s]
Boat Course	141.23	[°]
Water Speed	0.397	[m/s]
Water Dir.	218.04	[°]
Calc. Depth	1.98	[m]
Length	201.95	[m]
Distance MG	192.78	[m]
Course MG	108.88	[°]
Duration	250.97	[s]
Latitude	46° 14.631100' N	
Longitude	20° 9.176600' E	



TÁMOP-4.2.2/B-10/1-2010-0012
projekt



A projekt az Európai Unió támogatásával,
az Európai Szociális Alap
társfinanszírozásával valósult meg.



TÁMOP-4.2.2/B-10/1-2010-0012
projekt



MAGYARORSZÁG MEGÚJUL



A projekt az Európai Unió támogatásával,
az Európai Szociális Alap
társfinanszírozásával valósul meg.



AIMS

Social aim: meg kell teremteni a lehetőséget a folyó mentén élőknek hogy megvitathassák és megfogalmazhassák ötleteiket és észrevételeiket a Maros jelenével és jövőjével kapcsolatban.





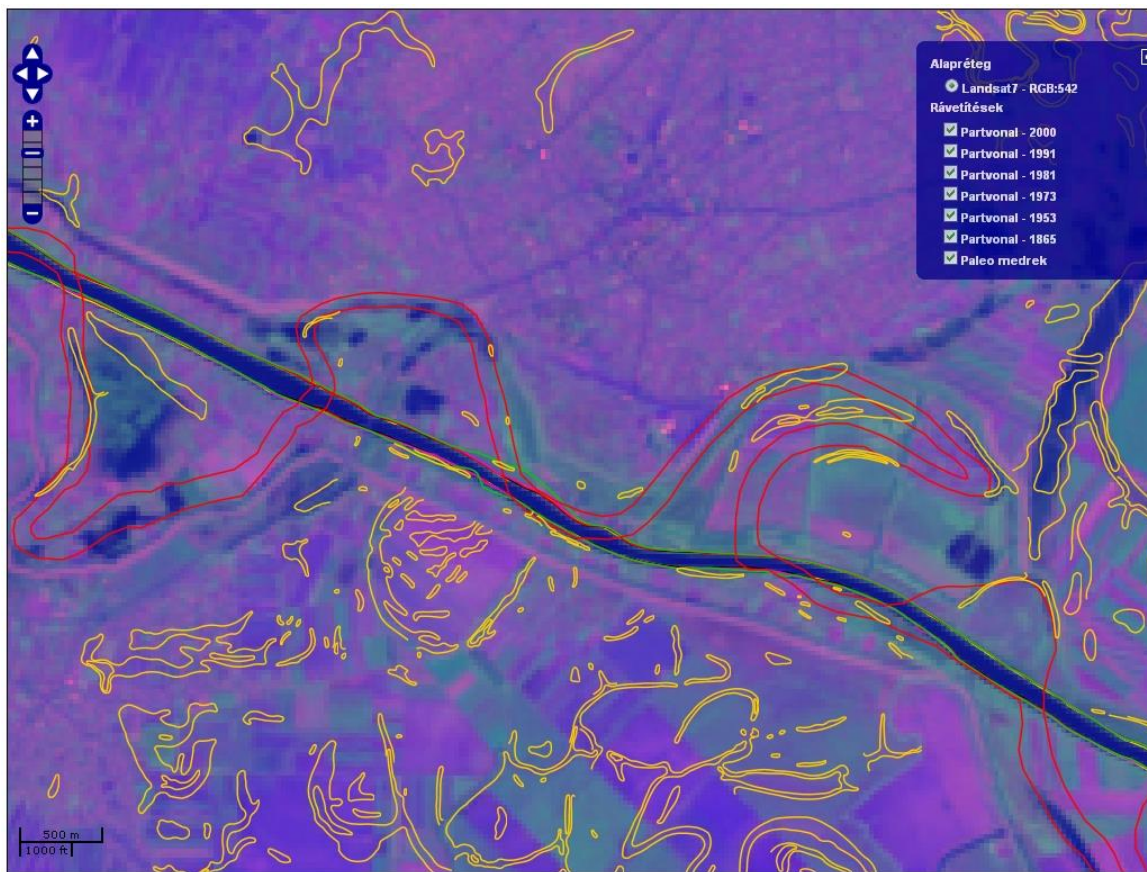
TÁMOP-4.2.2/B-10/1-2010-0012
projekt



A projekt az Európai Unió támogatásával,
az Európai Szociális Alap
társfinanszírozásával valósul meg.



GEOSZERVER – www.futumar.eu



461541.27258, 5116646.76379

- [terkep (space server (Space))]
 - [Futumar]
 - [.cache]
 - [.java]
 - [.mc]
 - [01GeoServerData]
 - [photos]
 - [raster]
 - [2000_0525_ETM]
 - [vector]
 - [paleo]
 - [recent]
 - [1865]
 - [1953]
 - [1964]
 - [1973]
 - [1981]
 - [1991]
 - [2000]
 - [02 base data]
 - [aerial]
 - [2000]
 - [2005 EOY_HD72 aerial photos alluvial fan]
 - [maps]
 - [satelite]
 - [03 photos]
 - [04 past results]
 - [05 present results]
 - [hu maros shp]
 - [1829]
 - [1865]
 - [1914]
 - [1953]
 - [1964]
 - [1973]
 - [1981]
 - [1991]
 - [2000]
 - [06 future results]
 - [07 literature]



TÁMOP-4.2.2/B-10/1-2010-0012
 projekt



A projekt az Európai Unió támogatásával,
 az Európai Szociális Alap
 társfinanszírozásával valósult meg.

