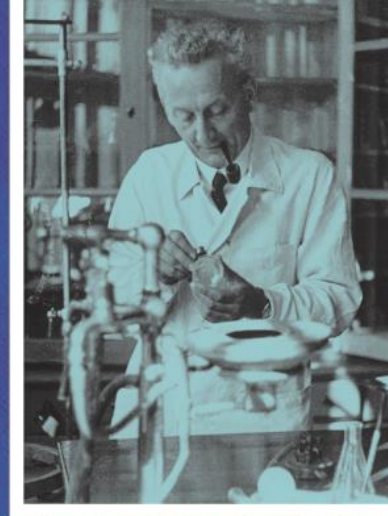


Ahol tudás és szándék találkozik

GYE

Az SZTE szerepe a magyar innovációs rendszerben



Szabó Gábor

rektor

Szegedi Tudományegyetem

www.u-szeged.hu

Az SZTE számokban

- ✦ Közel 30.000 hallgató (1.700 külföldi)
- ✦ 12 kar, 2 középiskola, 2 általános iskola, óvoda
- ✦ 7500 teljes munkaidősre átszámított foglalkoztatott
- ✦ Több mint 460.000 m² alapterület
- ✦ Éves költségvetés 60 milliárd Ft felett (>50% saját bevétel)
- ✦ Közel 2000 oktató
- ✦ 91 BSc, BA szak, 121 MSc, MA szak
- ✦ Több mint 100 PhD program 19 doktori iskolában
- ✦ Több mint 700 PhD hallgató



K+F+I potenciál

- ✦ 19 fő az MTA tagja, 129 fő az MTA doktora
- ✦ 831 fő teljes munkaidős oktató és kutató CSc, PhD, DLA tudományos fokozattal rendelkezik
- ✦ 12 MTA kutatócsoport
- ✦ Intenzív hazai és nemzetközi együttműködés az akadémiai és ipari szférával
- ✦ Fókuszok:
 - ◆ élettudományok (*biotechnológia és orvostudomány*)
 - ◆ környezettudományok (*bioremediáció és hulladékkezelés*)
 - ◆ anyagtudományok (*nanotechnológia*)
 - ◆ informatika (*képzőművészet*) és matematika
 - ◆ mezőgazdaság és élelmiszeripar
 - ◆ fotonika



A tudományos teljesítmény főbb számai

1100 referált, idegen nyelvű publikáció/év

950 magyar nyelvű publikáció/év

1200 nemzetközi konferencia megjelenés/év

1200 magyar konferencia megjelenés/év

10000-11000 SCI idézés/év



Az SZTE technológia transzferrel kapcsolatos céljai

- Technológia transzfer szervezet teljes kiépítése
- Egyetemi innovációs és technológia transzfer szolgáltatások egységesítése
- Technológia transzfer dokumentációs rendszer kialakítása
- Egyetemi tudástérkép létrehozása és karbantartása
- Szisztematikus üzletfejlesztés



A KFI Igazgatóság feladatai

- Belső szabályozás megteremtése és fenntartása
 - ✓ SZAK Szabályzat megújítása
 - ✓ Rektori Utasítás illetve Körlevelek
- SZTE szellemi alkotások egységes kezelése
 - ✓ On-line bejelentés
 - ✓ Sophia IP menedzsment szoftver beszerzése
 - ✓ Befogadás előtti előzetes értékelés
 - ✓ PCT-be lépés előtti üzleti elemzés
 - ✓ Megszüntetés előtti protokoll



A KFI Igazgatóság szolgáltatásai II.

- PATLIB központ
- Piaci hasznosítás elősegítése, üzletfejlesztés
 - ✓ Datamonitor, MedTrack BI rendszerek
 - ✓ AUTM, ASTP, ISPIM, LES szervezetek
 - ✓ BIO, BIO Europe, BIO Asia konferenciák
- Technológia igények kezelése



Kézikönyvek

- Iparjövédelmi
- Technológia transzfer
- Licencia
- Spin-off menedzsment

Mintaszerződések

- 12 kategóriában (pl. anyagátadási, titoktartási, licencia, konzorciumi, kutatási megbízási...) angol-magyar mintaszerződések



Egyetemi tudástérkép

Olyan komplex adatbázisrendszer, mely összefoglalja és bemutatja az egyetem kutatás-fejlesztési kapacitását

Céljai:

- Elősegíti az intézményen belüli együttműködések kialakulását
- Szervezett információt biztosít a külső szereplőkkel megvalósuló együttműködések tervezéséhez, szervezéséhez



KFI marketing anyagok

- Technology Offer Book
- Kiválóság a kutatásban és az innovációban
- Excellence in Research and Innovation

Technológia transzfer rendezvények

- BIO (Washington DC)
- BIO Europe (Düsseldorf)
- BIO Asia (Osaka)





Fontosabb eredmények

Kiemelt K+F+I projektek I.

Kutatóegyetemi Kiválósági Központ létrehozása

A Kutatóegyetemi Kiválósági Központ programban az Egyetem 5 alprogramot működtet:

1. Szuperlézer
2. Kémia, anyagtudomány, gyógyszerkutatás
3. Molekuláris biológia, genetika, orvostudomány
4. Környezettudomány, energetika
5. Információs Társadalom

Elnyert támogatás 2,8 milliárd Ft



Kiemelt K+F+I projektek II.

Innovatív kutatói teamek alapkutatástól az alkalmazott kutatásig terjedő projektjeinek támogatása

1.	Nemzetközi fotobiológiai interdiszciplináris kutatások környezeti tényezők és genomikai faktorok interakciójának vizsgálatára, új diagnosztikus és terápiás eljárások kidolgozására
2.	Neurodegeneratív betegségek, anxietás és depresszió patomechanizmusa és terápiás lehetőségei
3.	Innovatív, multidiszciplináris kutatói team létrehozása fehérje-konformáció megváltozásával kapcsolatos neurodegeneratív betegségek vizsgálatára
4.	Nemzetközi innovatív kutatói team a környezet egészségtudatos testmozgásos életmód tényalapú tesztrendszeri kialakítására
5.	Szenzorhálózat alapú adatgyűjtés és információfeldolgozás
6.	Keringési, anyagcsere és gyulladásos betegségek teranosztikájának fejlesztése

Elnyert támogatás összesen 2 milliárd Ft



Kiemelt K+F+I projektek III.

A tudáshasznosulást, tudástranszfert segítő eszköz-, és feltételrendszer kialakítása

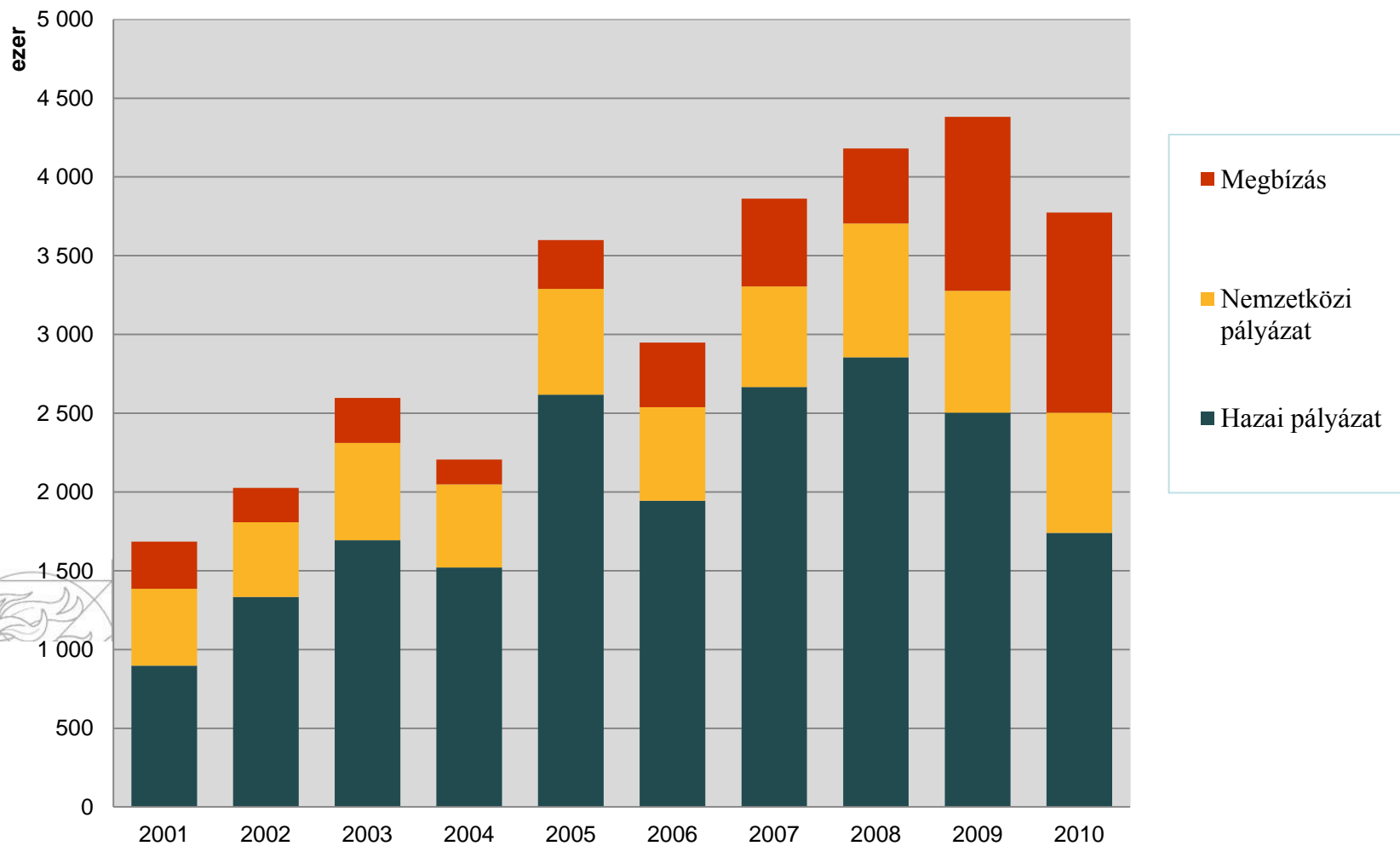
A fejlesztési projekt átfogó célja a Szegedi Tudományegyetemen:

- az innovatív szellemi termékek hasznosításának támogatása,
- az innovációs és kutatási tevékenységek ösztönzése,
- a gazdasági szereplőkkel való kapcsolat erősítése,
- vállalkozásfejlesztés
- az iparjogvédelem és a tudás- és technológia-transzfer szolgáltatások kiépítése és fejlesztése.

Elnyert támogatás 490 millió Ft



A Szegedi Tudományegyetem kutatás-fejlesztési bevételei, 2001-2010 (eFt)



Főbb ipari partnereink



Solvay
Pharmaceuticals



SIEMENS

ERICSSON



További eredmények

- Elkészült a gyógyszerfejlesztési stratégia
- Csatlakozás az Ely Lilly open drug development platformájához
- Létrejött a MOL Kutatásszervezési Központ
- 5 együttműködési megállapodás kockázati tőkealap-kezelőkkel
- 2 megállapodás nemzetközi techtranszfer partnerrel (Kansai Ltd., Oklahoma State University)



Tech-transzfer eredmények

- 42 elemű IP portfólió
- 11 licencia megállapodás (Hilase Kft. (3), CE Optics Kft. (2), TonoSoft Kft., TraumArt Kft., Első Magyar Biogáz Kft., Szikrai Borászati Kft., Herbárium-Saltus Kft., FrontEndArt Kft.)
- 3 szabadalom átruházás (SZEFO Zrt., Schmack Biogas GmbH, Laser Skills Kft) továbbiak tárgyalás alatt
- 41M Ft hasznosítási bevétel az elmúlt 5 évben
- 7 spin-off vállalkozás





Köszönöm megtisztelő
figyelmüket!

H-6720 Szeged, Dugonics tér 13.
Tel: (+36) 62-546-702
E-mail: innova@rekt.u-szeged.hu
www.u-szeged.hu