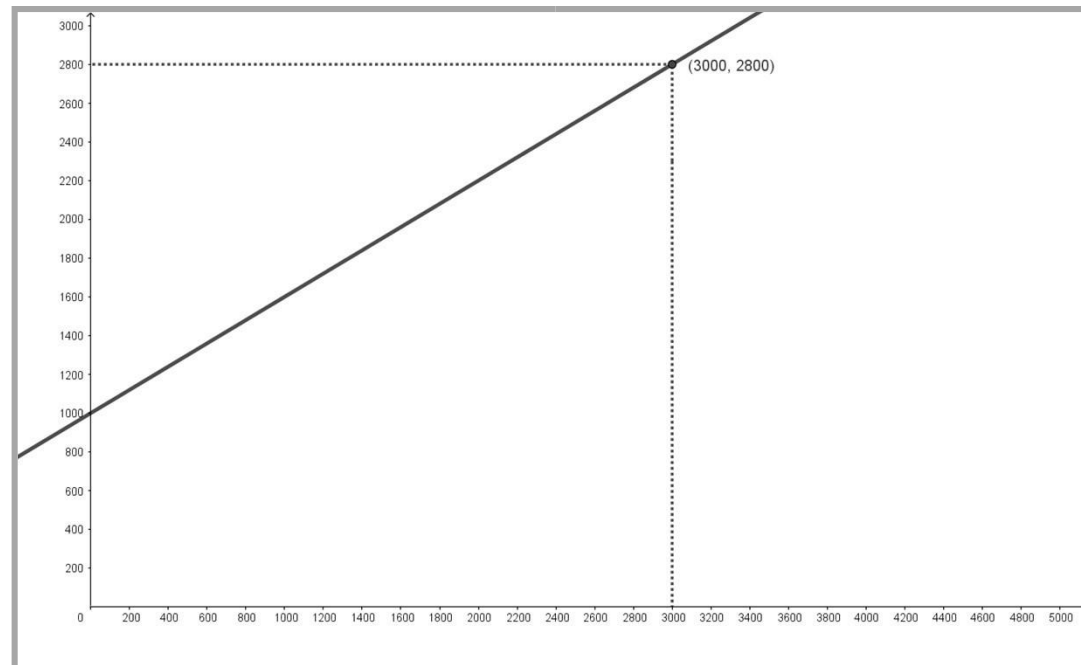


## 7.2 Az árupiaci egyensúly és az IS görbe

$$Y \stackrel{?}{=} E (= C + I + G)$$

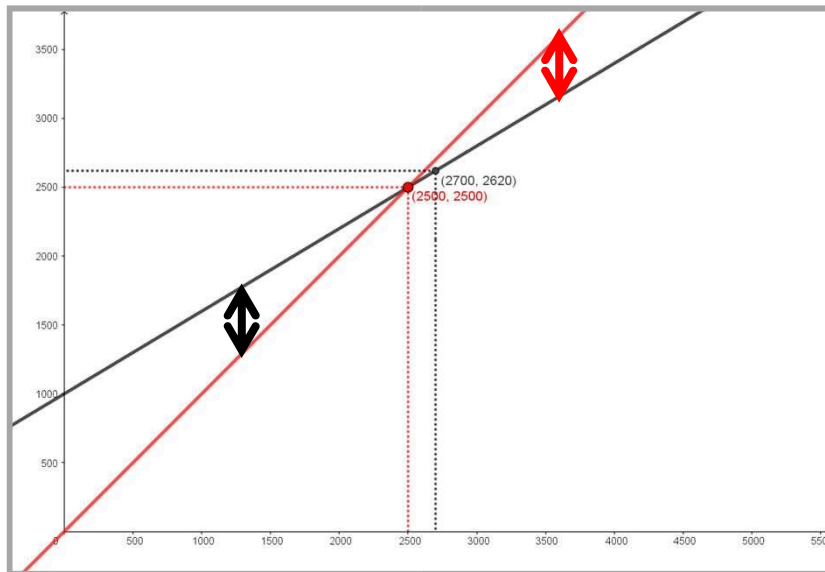


$E > Y$

$Y > E$

# A Keynes-i kereszt és az árupiac egyensúlya

$$Y = C + I + G$$



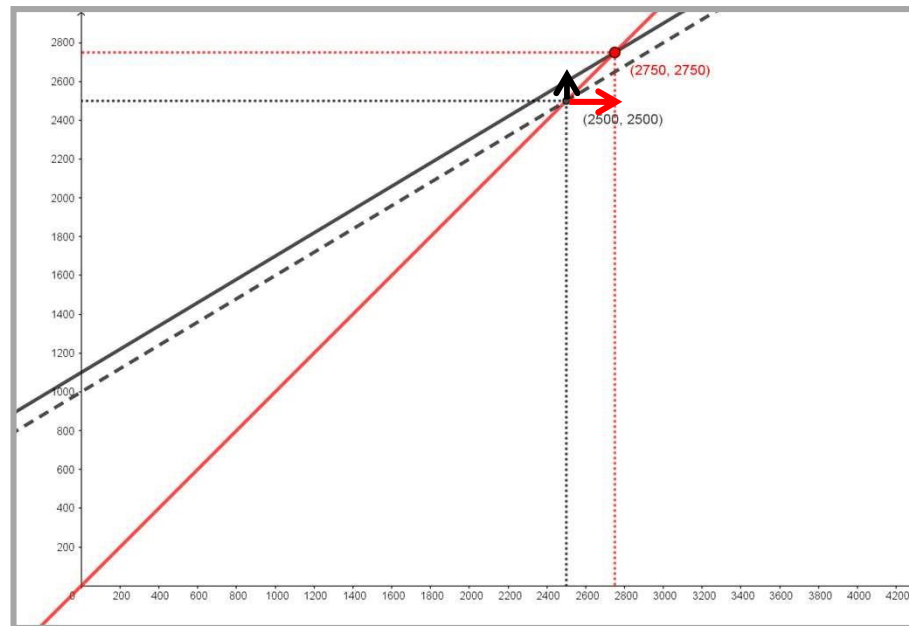
$E > Y$   
túlkereslet  
lecsökkenő készletek

$Y > E$   
túlkínálat  
felduzzadó készletek

- Kínálat alkalmazkodik
- Jövedelem változhat

## Az egyensúlyi jövedelem változása

Tegyük föl, hogy  $r \downarrow$  és  $I \uparrow$  □ Mi történik az egyensúlyi jövedelemmel?



**Multiplikálódás: a jövedelem nagyobb mértékben nő, mint a beruházás**

## A multiplikátor-hatás

$$Y = E$$

$$Y = C + I + G$$

$$Y = (C_0 + MPC \cdot (Y - T)) + I(r) + \bar{G}$$

$$Y = \frac{1}{1 - MPC} (C_0 - MPC \cdot T + I(r) + \bar{G})$$

Multiplikátor: egy egységnyi változás egy befolyásoló tényezőben hány egységnyivel változtatja meg az egyensúlyi jövedelmet.

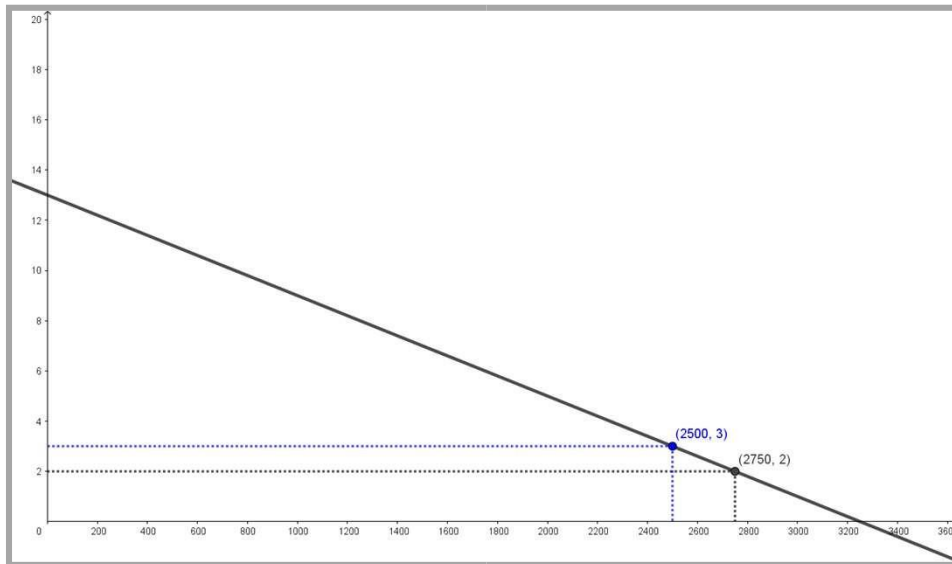
Ha  $I \uparrow$ , akkor  $\longrightarrow$   $E \uparrow$ ,  $\longrightarrow$  és  $Y \uparrow$ ,  $\longrightarrow$  emiatt  $C \uparrow$ , ezért



Az IS görbe

$$Y = \overbrace{(C_0 + MPC \cdot (Y - T))}^C + \overbrace{(I_0 - a \cdot r)}^I + \overbrace{\bar{G}}^G$$

$$Y = \frac{1}{1 - MPC} (C_0 - MPC \cdot T + I_0 + \bar{G}) - \frac{a}{1 - MPC} \cdot r$$



IS görbe: az összes olyan kamatláb-jövedelem kombináció, amely mellett az árupiac egyensúlyban lehet.

SZEGEDI TUDOMÁNYEGYETEM  
GAZDASÁGTUDOMÁNYI KAR  
KÖZGAZDÁSZ KÉPZÉS  
TÁVOKTATÁSI TAGOZAT  
LECKESOROZAT  
COPYRIGHT © SZTE GTK 2017/2018

A LECKE TARTALMA, ILLETVE ALKOTÓ ELEMEI ELŐZETES,  
ÍRÁSBELI ENGEDÉLY MELLETT HASZNÁLHATÓK FEL.

JELEN TANANYAG  
A SZEGEDI TUDOMÁNYEGYETEMEN KÉSZÜLT  
AZ EURÓPAI UNIÓ TÁMOGATÁSÁVAL.  
PROJEKT AZONOSÍTÓ: EFOP-3.4.3-16-2016-00014

SZÉCHENYI 2020



Európai Unió  
Európai Szociális  
Alap



BEFEKTETÉS A JÖVŐBE