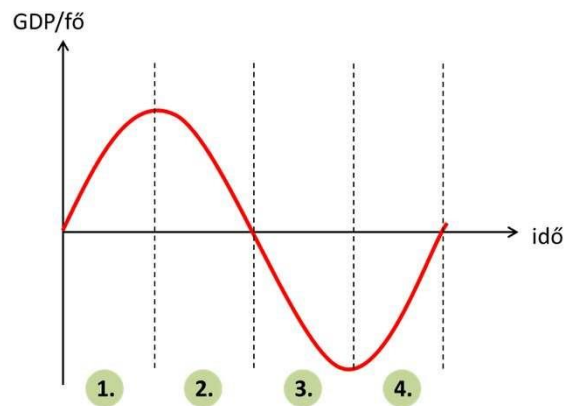


7.1 A jövedelem-kiadási modell

A rövid távú Keynes-i modellben
a **jövedelem változó**



A kiadások mint az árupiac keresleti oldala

$$Y = C + I + G$$

$$C = f(Y; T) = f(Y^{DI})$$

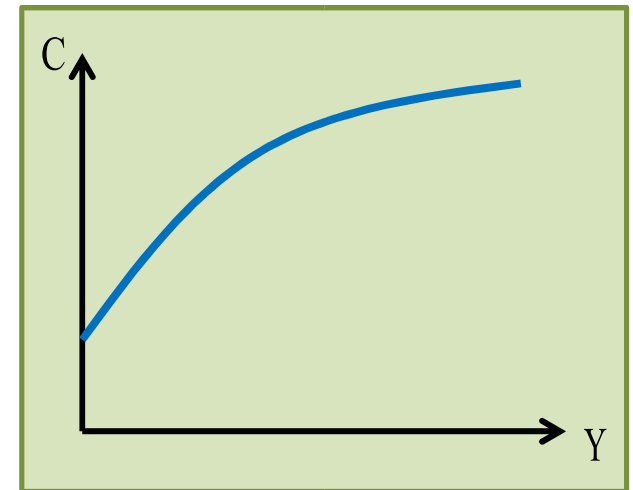
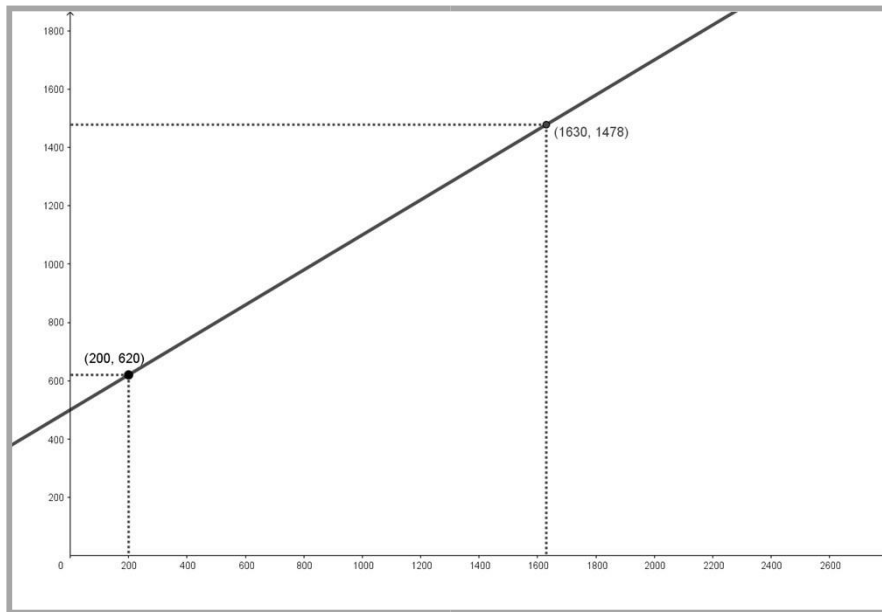
$$I = f(r)$$

$$G = \bar{G}$$

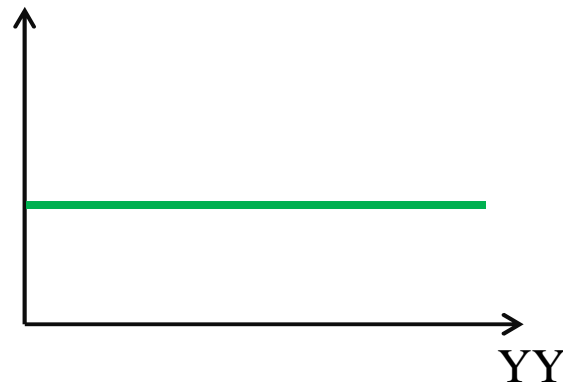
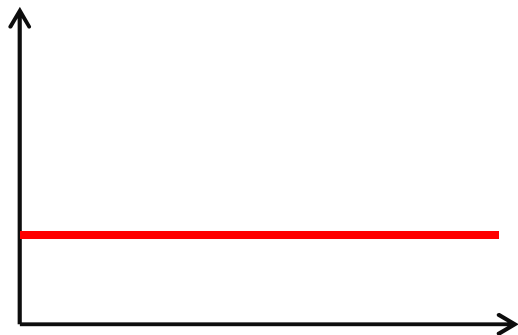
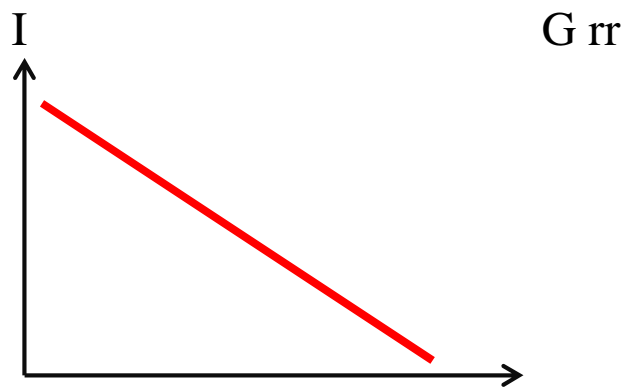
} Endogén jövedelem
} Kiadási **tervek**

Tervezett fogyasztás

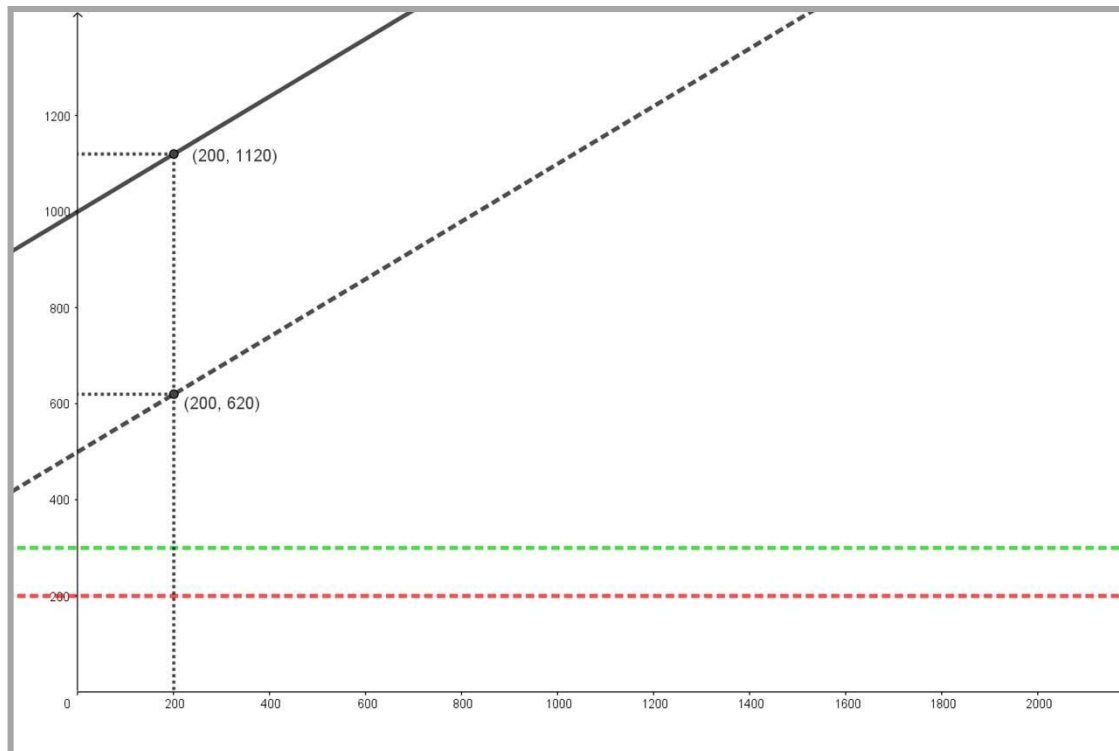
$$C = C_0 + MPC \cdot (Y - T)$$



Szándékolt beruházás és kormányzati kereslet



A tervezett kiadások függvénye



$$E = C + I + G$$

Ex post
vagy
Ex ante?

SZEGEDI TUDOMÁNYEGYETEM
GAZDASÁGTUDOMÁNYI KAR
KÖZGAZDÁSZ KÉPZÉS
TÁVOKTATÁSI TAGOZAT
LECKESOROZAT
COPYRIGHT © SZTE GTK 2017/2018

A LECKE TARTALMA, ILLETVE ALKOTÓ ELEMEI ELŐZETES,
ÍRÁSBELI ENGEDÉLY MELLETT HASZNÁLHATÓK FEL.

JELLEN TANANYAG
A SZEGEDI TUDOMÁNYEGYETEMEN KÉSZÜLT
AZ EURÓPAI UNIÓ TÁMOGATÁSÁVAL.
PROJEKT AZONOSÍTÓ: EFOP-3.4.3-16-2016-00014

SZÉCHENYI 2020



Európai Unió
Európai Szociális
Alap



BEFEKTETÉS A JÖVŐBE