

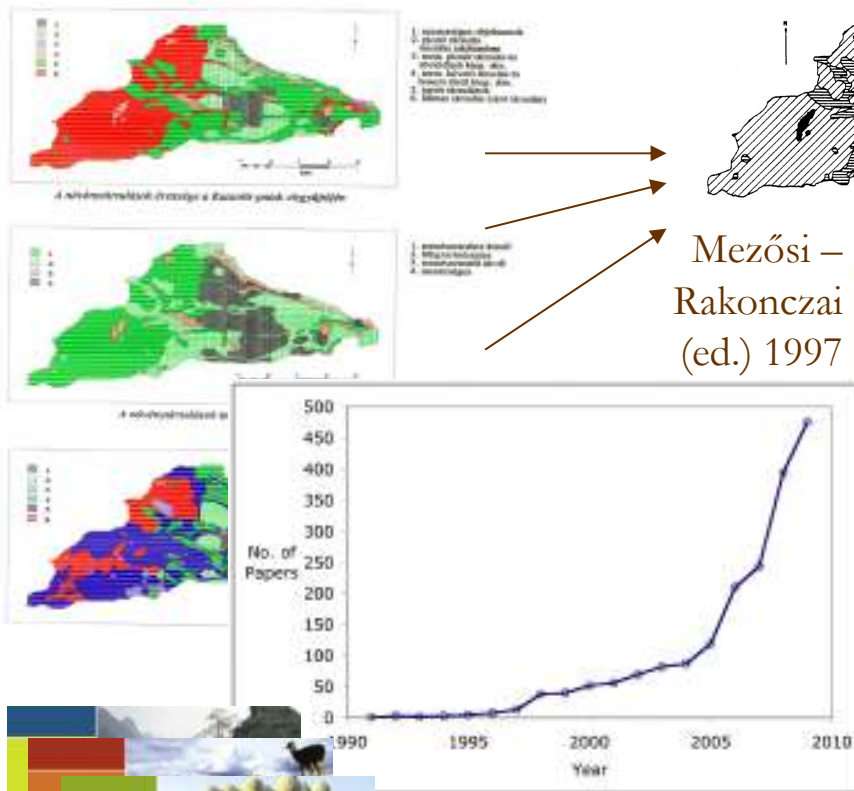
**EGY ÁTFOGÓ ÖKOSZISZTÉMA  
SZOLGÁLTATÁS  
ÉRTÉKELŐRENDSZER ALAPJAI A  
TISZAI-ALFÖLDÖN**

**Kiss Márton**

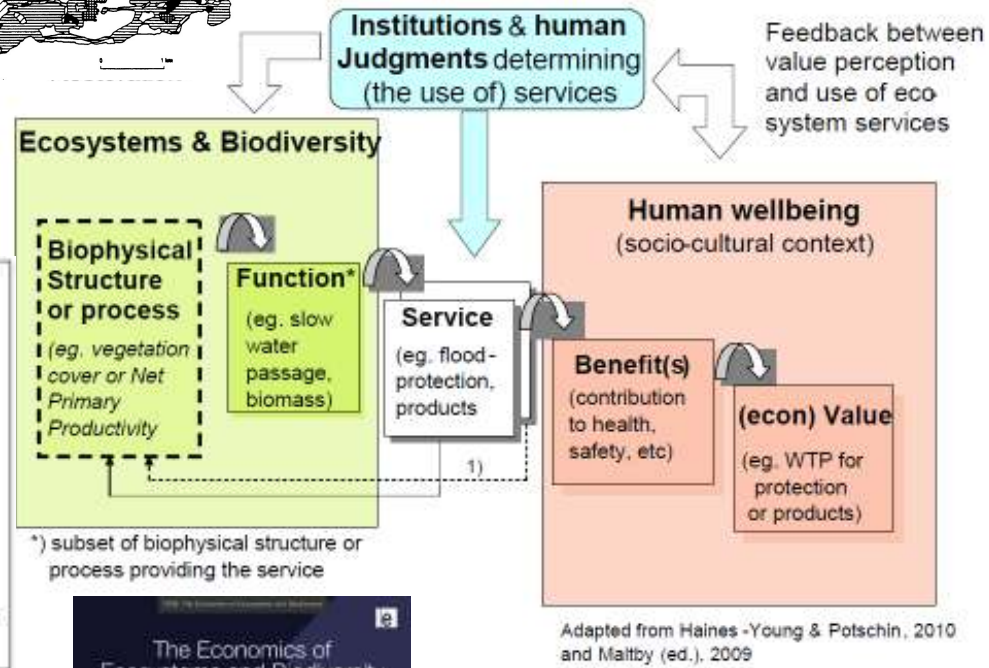
Szegedi Tudományegyetem  
Éghajlattani és Tájföldrajzi Tanszék

V. Magyar Tájökológiai Konferencia  
Sopron, 2012. augusztus 30-szeptember 1.

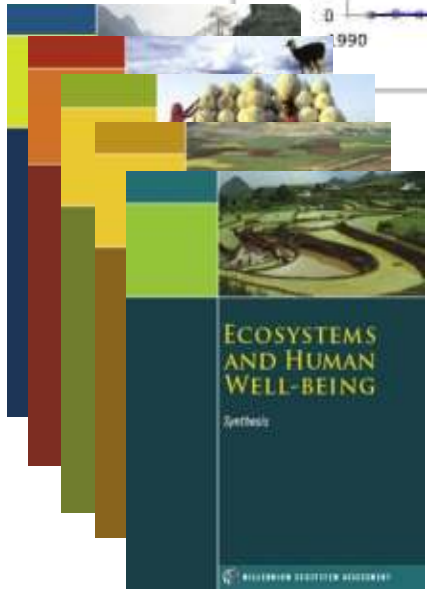
# Ökoszisztéma szolgáltatások a tájökológiában és a környezetpolitikában



Mezősi – Rakonczai (ed.) 1997

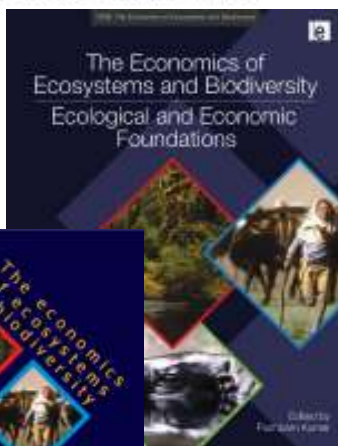
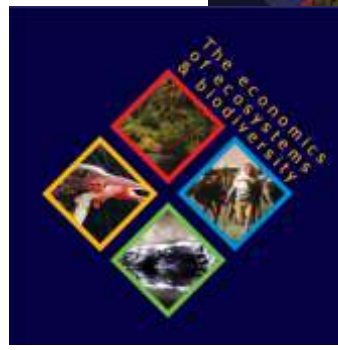


Adapted from Haines-Young & Potschin, 2010 and Maltby (ed.), 2009



Millennium Ecosystem Assessment

TEEB



Intergovernmental Panel on Biodiversity and Ecosystem Services



# Ökoszisztéma szolgáltatások területi alapú értékelése

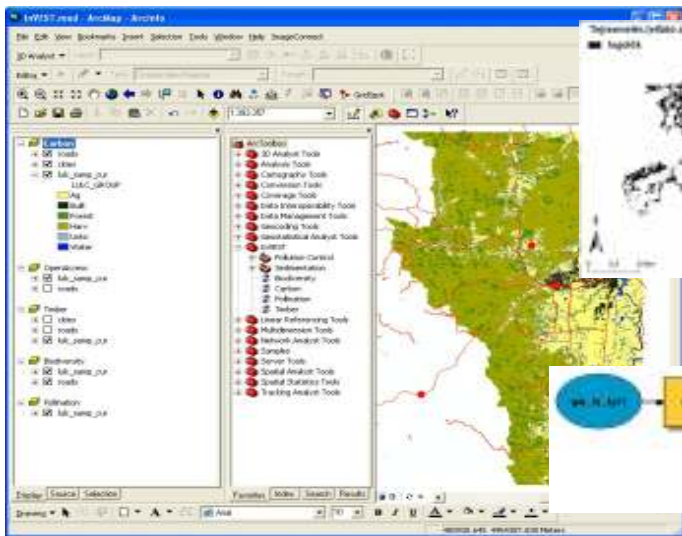
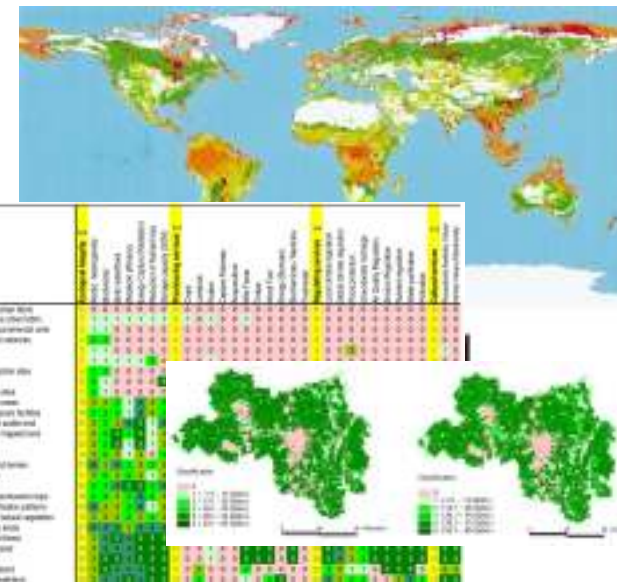
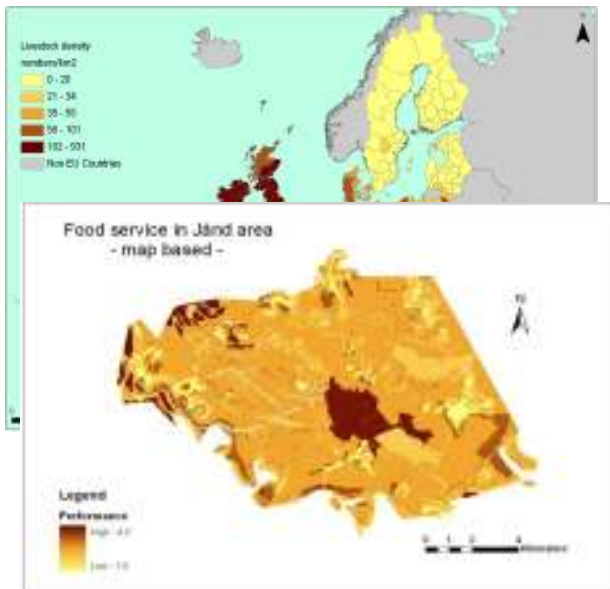
Indikátor-térképezés

Maes et al. 2011

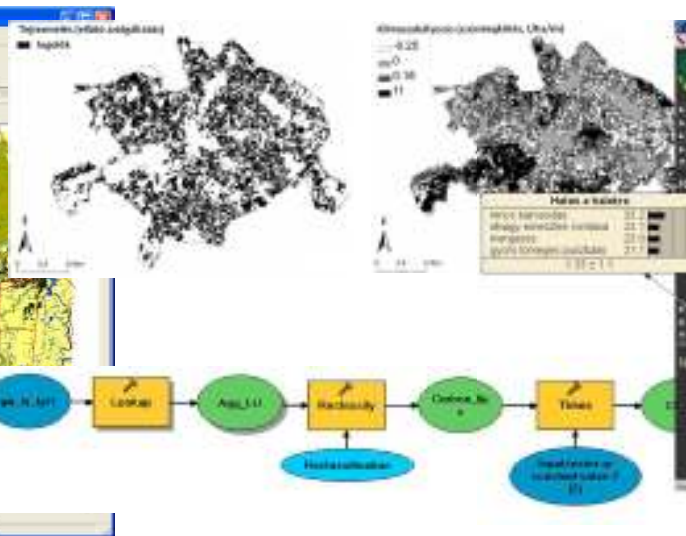
Felszínborítás alapú térképezés

Burkhard et al. 2009,  
Costanza et al. 2007

Térbeli modellezés



InVEST



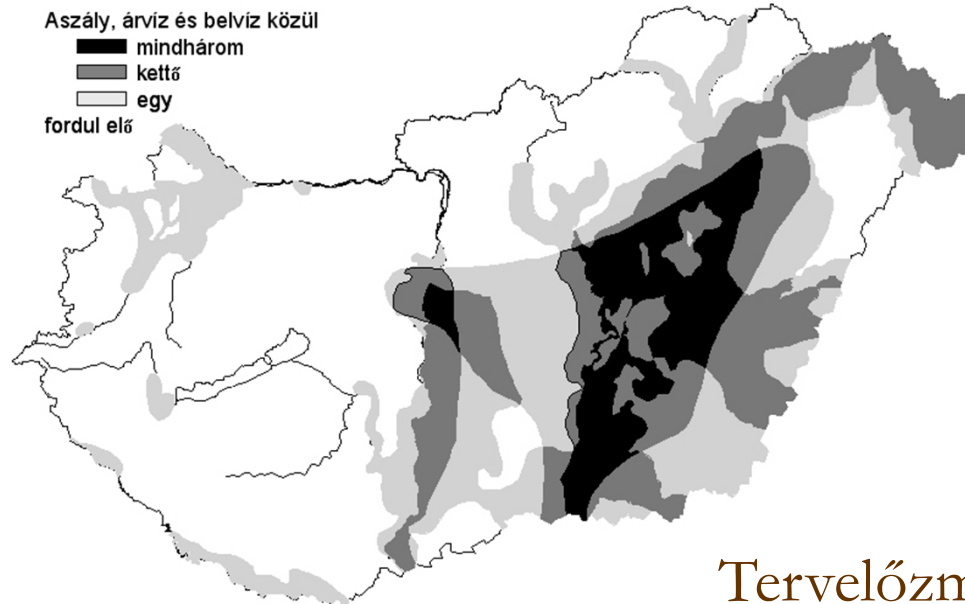
Petz et al. 2012



ARIES

Kiss et al. 2011

# Esettanulmány: Tiszai-Alföld



## Tervezőzmények



A Tiszai-Alföld fejlesztésével azóta is számos sikeres projekt, publikáció foglalkozott.



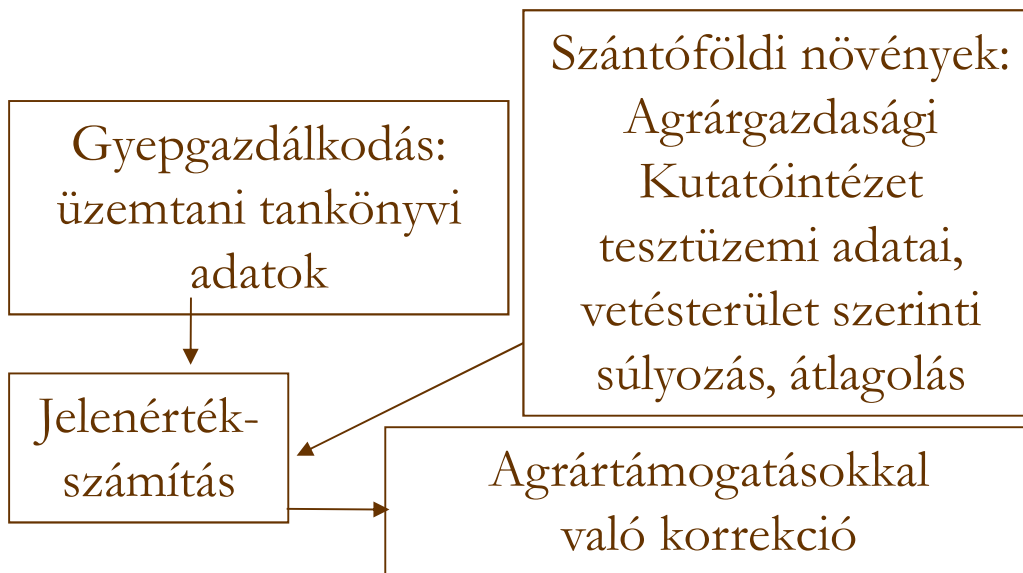
# Szabályozó szolgáltatások eltérő intenzitású területhasználatok esetén

Példa: szántók ↔ gyepek



## Ellátó szolgáltatás:

### Mezőgazdasági jövedelemtermelő-képesség



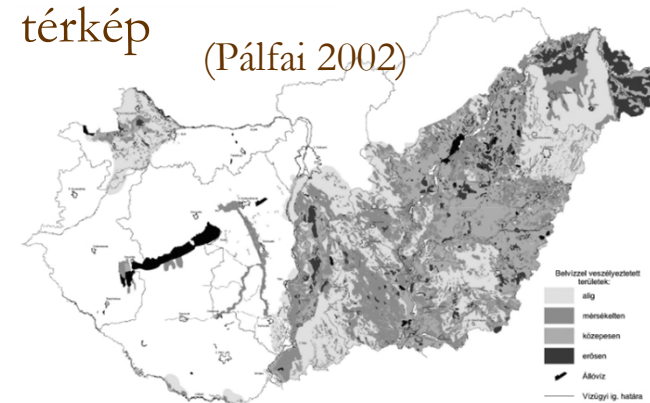
	Élelem	Belvíztűrés	Árvízvédelem
Szántók	55	0	1
Gyepek	41	12	8

A rendszerben 1 pont kb. 1000 Ft-nak felel meg (hektáronként, évente)

## Szabályozó szolgáltatások:

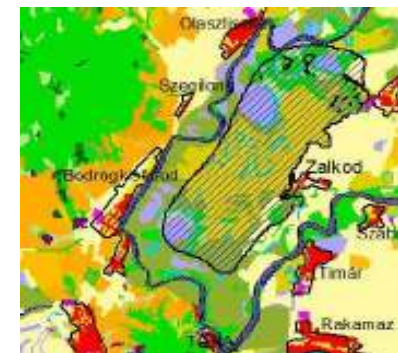
### • Belvíztűrés

Pálfai-féle belvízveszélyeztettségi térkép (Pálfai 2002)



### • Árvízvédelem

Mélyárterek árvízcsökkentő potenciálja (árvízi szimulációs modellek alapján,



BME VKKT 2002, Derts 2008)



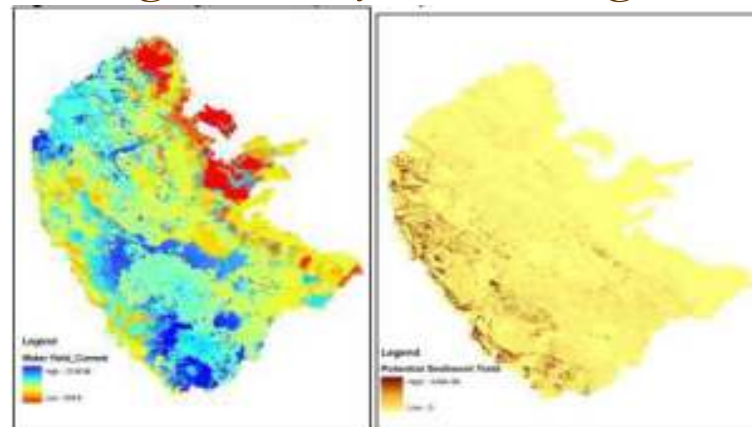
# „Ökoszisztéma szolgáltatás térképek” felhasználási lehetőségei

Ökoszisztéma szolgáltatás  
kifizetések (Payments for  
Ecosystem Services)



Már több rendszer ismert a világ számos részéről, különböző szolgáltatásokról, különböző térbeli léptékekből.

Stratégiai környezeti vizsgálatok



Nemzeti  
ökoszisztéma  
értékelések

# KÖSZÖNÖM A FIGYELMET!

*Jelen kutatási eredmények megjelenését „Az SZTE  
Kutatóegyetemi Kiválósági Központ  
tudásbázisának kiszélesítése és hosszú távú  
szakmai fenntarthatóságának megalapozása a  
kiváló tudományos utánpótlás biztosításával”  
című, TÁMOP-4.2.2/B-10/1-2010-0012  
azonosítójú projekt támogatja. A projekt az  
Európai Unió támogatásával, az Európai Szociális  
Alap társfinanszírozásával valósul meg.*



A projekt az Európai Unió támogatásával,  
az Európai Szociális Alap  
társfinanszírozásával valósul meg.



**SZÉCHENYI TERV**

**Köszönet: Nagy Gergő Gábor**

**Dr. Marjainé Szerényi Zsuzsanna**