

„Az SZTE Kutatóegyetemi Kiválósági Központ tudásbázisának
kiszélesítése és hosszú távú szakmai fenntarthatóságának megalapozása
a kiváló tudományos utánpótlás biztosításával”



A nők iskolázottságának hatása társadalomban és a családban betöltött szerepére

Murányi Evelin,
Rucska Andrea, Dr. Kiss-Tóth Emőke
Miskolci Egyetem – Egészségügyi Kar



„NŐK – EGÉSZSÉG, CSALÁD ÉS MUNKA”
HALLGATÓI KONFERENCIA

Dr. Szél Éva Emléknep - Szeged, 2013. április 25.

TÁMOP-4.2.2/B-10/1-2010-0012 projekt

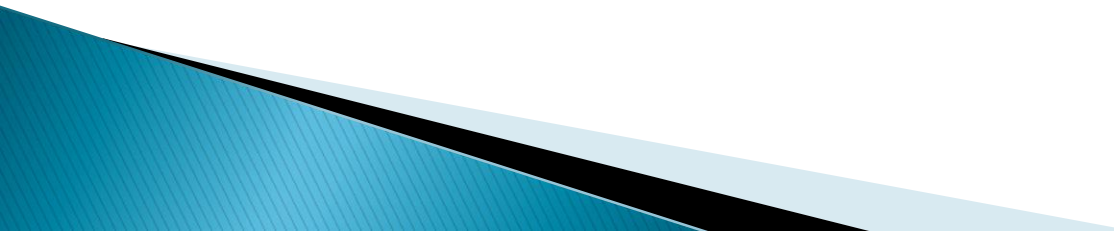


A projekt az Európai Unió támogatásával,
az Európai Szociális Alap
társfinanszírozásával valósul meg.

- ▶ Az elmúlt időszak szociokulturális környezet jelentős változásának hatására megváltoztak azok a nemi szerepek, amelyek a korábbi évszázadokban szinte változatlanok tűntek.
- ▶ A még mindig jelen lévő hagyományos családmódel szemlélet általános felfogása szerint a családfenntartás elsősorban a férfi feladata, de jelenleg egyre jobban előtérbe kerül az iskolázottság kérdése, ezen belül is a nők iskolázottságának jelentősége, mely befolyásolhatja a családban betöltött szerepét.

- ▶ **A kutatás célja** a nők társadalomban és családban betöltött szerepváltozás vizsgálata az iskolázottságuk tükrében.
- ▶ Vizsgáljuk továbbá, hogy az iskolai végzettség emelkedésével a nők kilépnek-e, és elfogadják-e magukat a tradicionális „női szerep”- en kívül más szerepkörben is, pl. vezetői, családfenntartói, családfői szerepben.

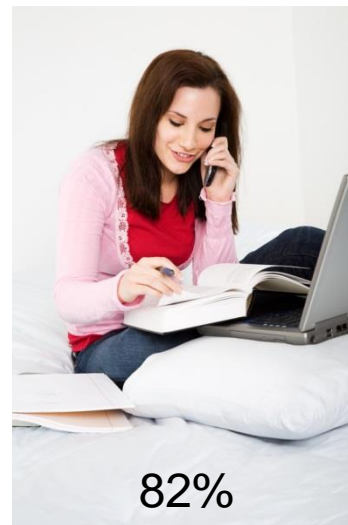
Hipotézisek

- ▶ Feltételezzük azt, hogy a hagyományos családmódel még mindig befolyásolja a nők családban betöltött szerepét.
 - ▶ A nők családban betöltött szerepét nem befolyásolja az iskolai végzettség.
 - ▶ A férfiak szemében a női szerepek még mindig változatlanok.
- 

- ▶ **Az on-line adatfelvétel a 18 év feletti lakosság körében történt valószínűségi mintavétellel, az adatelemzés a leíró statisztikán túl az összefüggések vizsgálatára is kiterjed.**

Minta jellemzése

▶ Minta 312 fő



▶ átlagéletkor: 25,5 év

- Szórása: 7,5 (18 és 57 év között)

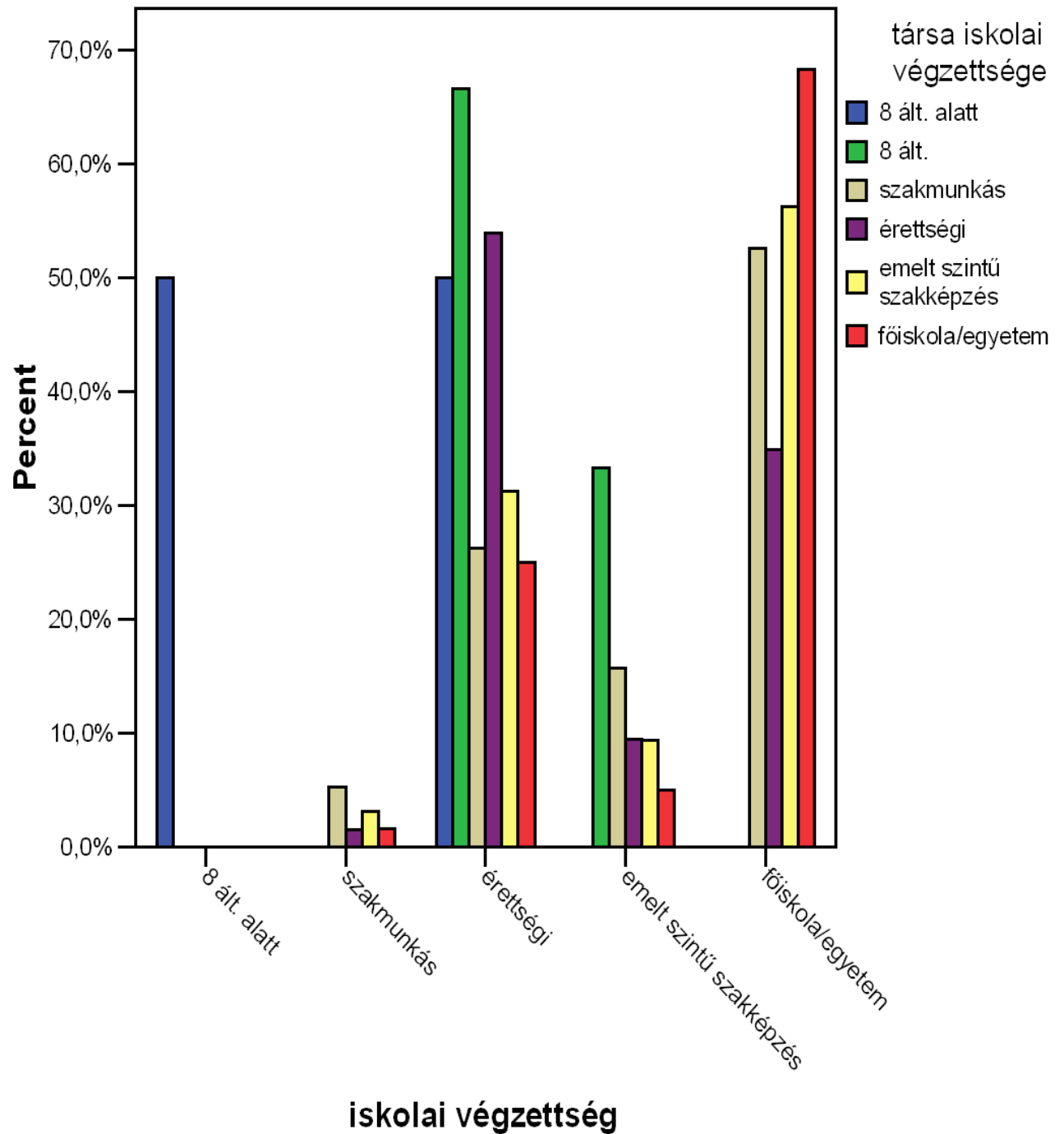
▶ Családi állapot:

- 51% egyedülálló
- 46% házastárs / élettárs
- 3% elvált / özvegy

iskolai végzettség

		gyakorisá g	százalék
Valid	8 ált. alatt	1	,3
	8 ált.	1	,3
	szakmunkás	4	1,3
	érettségi	152	48,7
	emelt szintű szakképzés	27	8,7
	főiskola/egyetem	127	40,7
	Total	312	100,0

$r = -0,25$



munkakör

		gyakoriság	százalék
Valid	betanított munkás	4	1,3
	szakmunkás	2	,6
	középvezető	11	3,6
	felső-vezető	1	,3
	alkalmazott	103	33,3
	saját vállalkozás	10	3,2
	tanuló	148	47,9
	nem dolgozik	30	9,7
	Total	309	100,0
Missing	System	3	
Total		312	

A tanulók 36%-a dolgozik tanulás mellett.



felek szerepe a háztartásban

		Frequency	Valid Percent
Valid	Ön végzi a házimunka nagyobb részét	217	74,8
	Férje/felesége/élettársa végzi a munka nagyobb részét	34	11,7
	Egyenlő arányban végzik	37	12,8

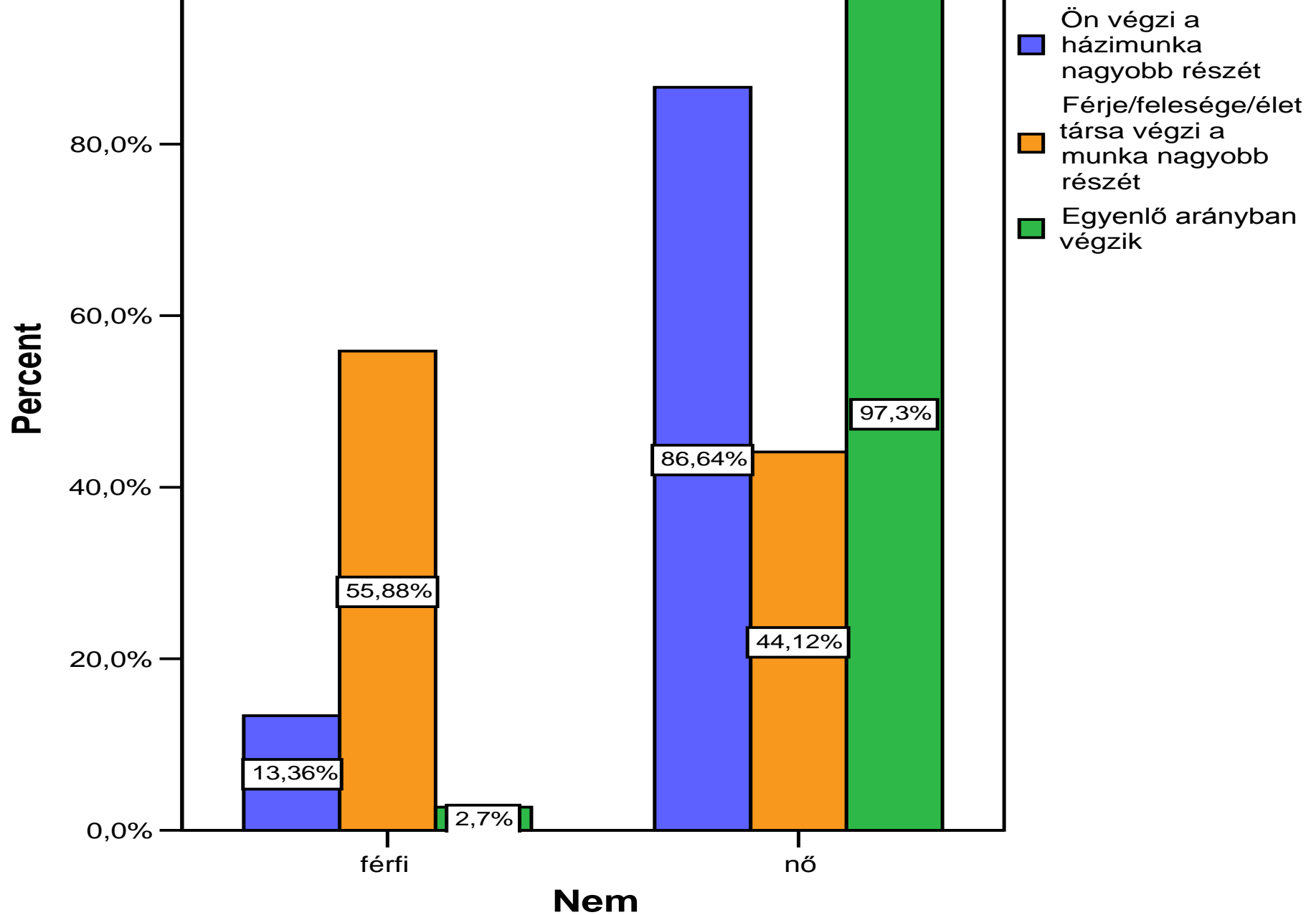
Egyéb válaszok:

Szülőkkel közösen ~ 4%

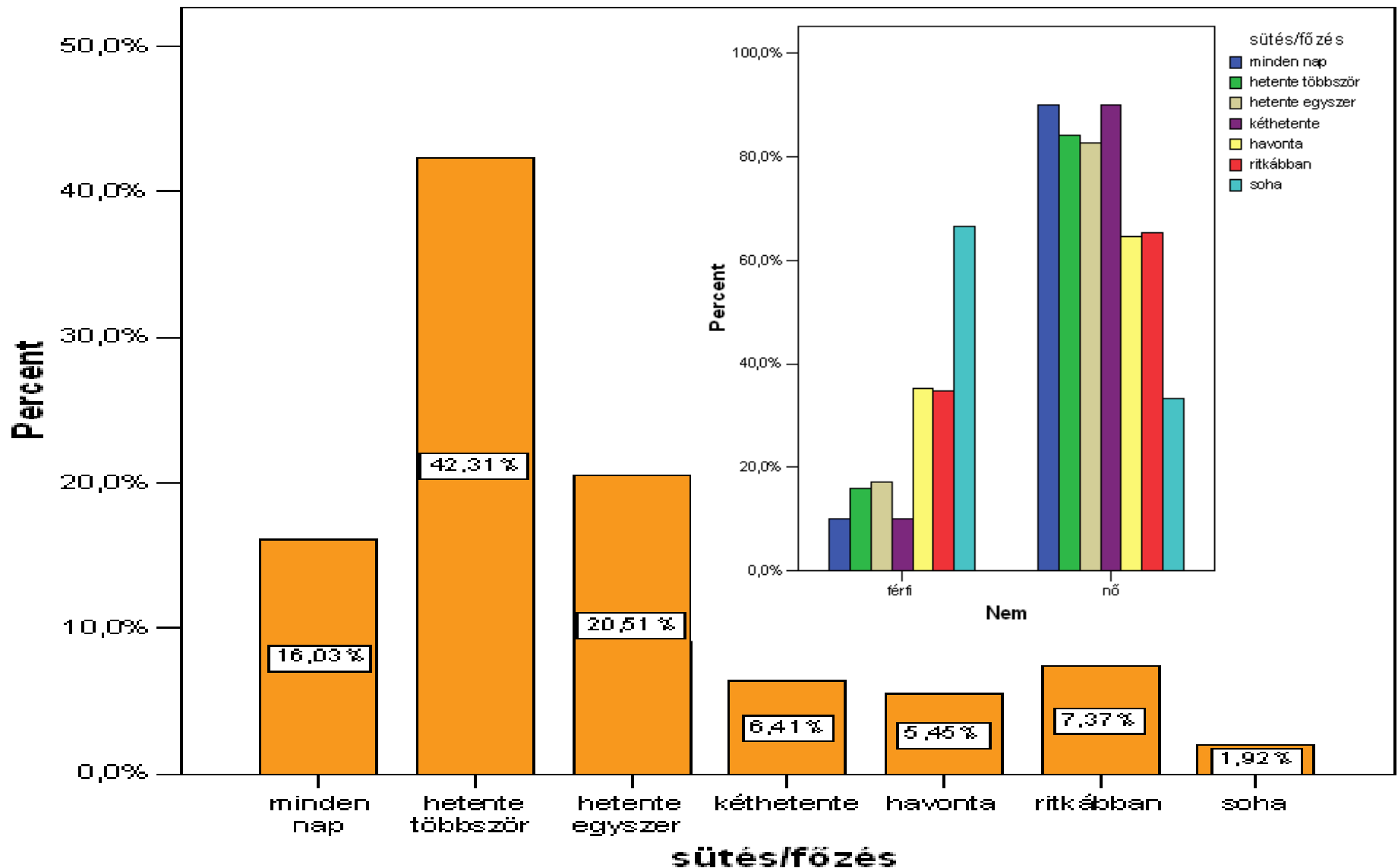
Bejárónő 0,3%

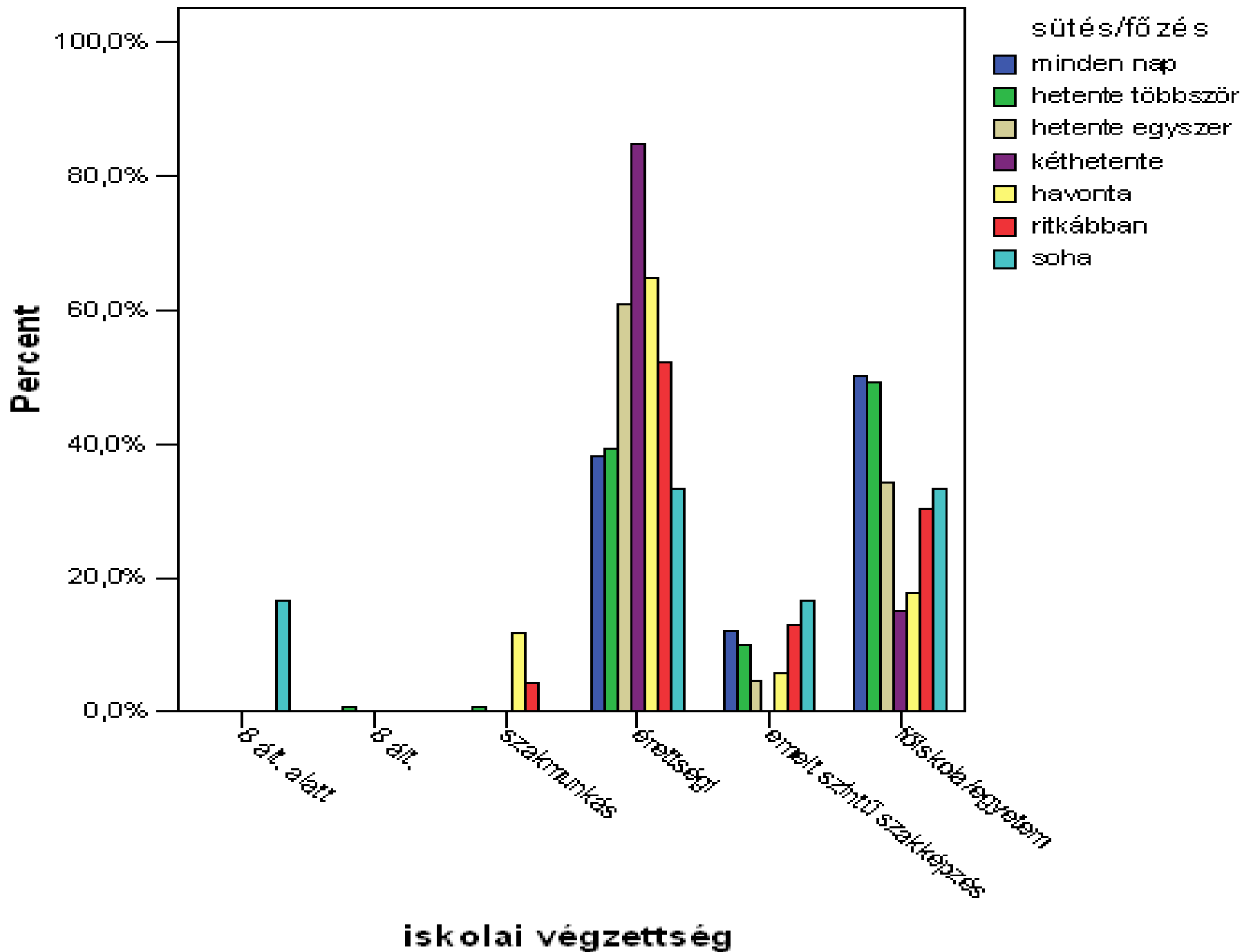
Gyermek 0,3%

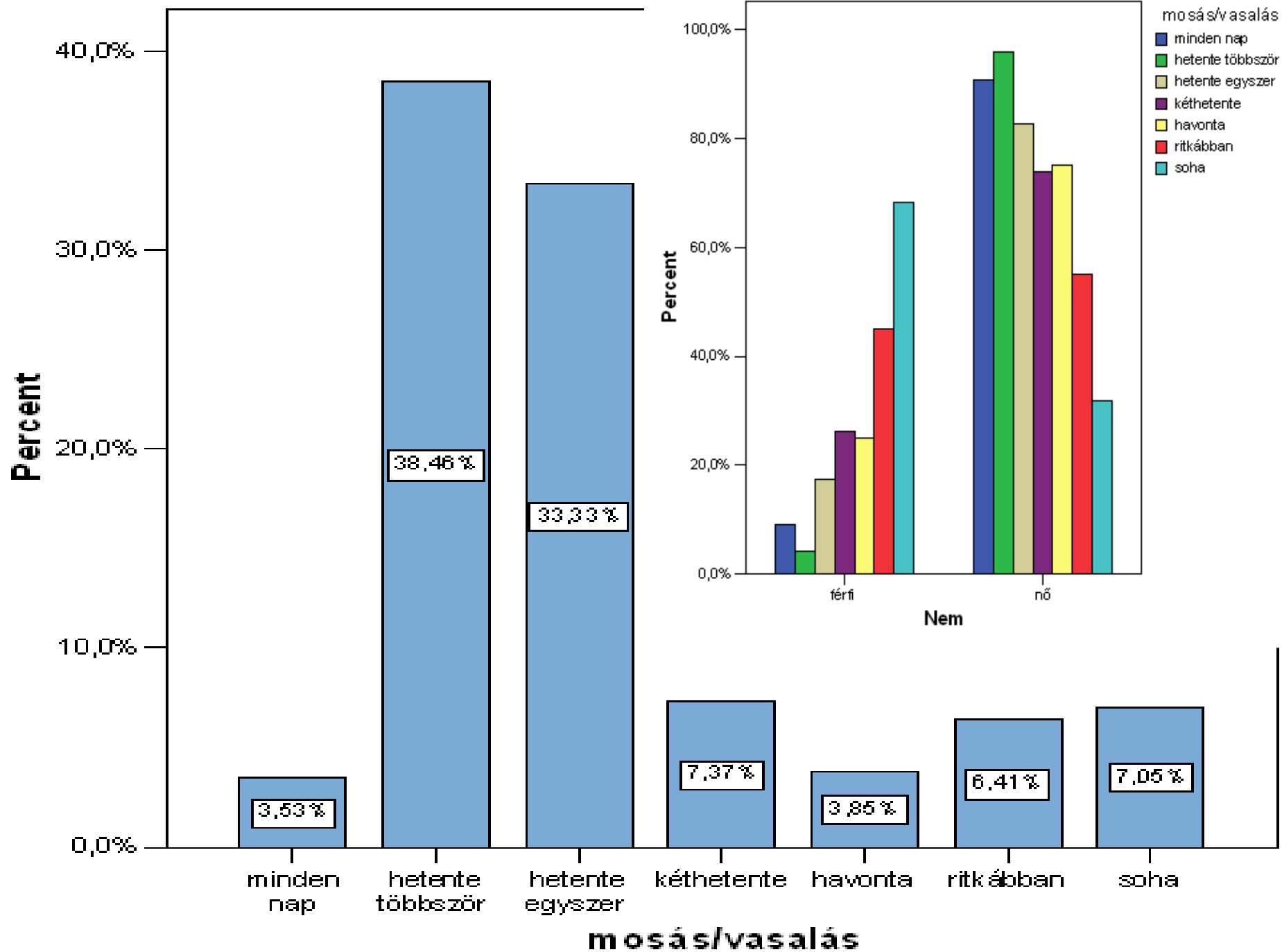
felek szerepe a háztartásban

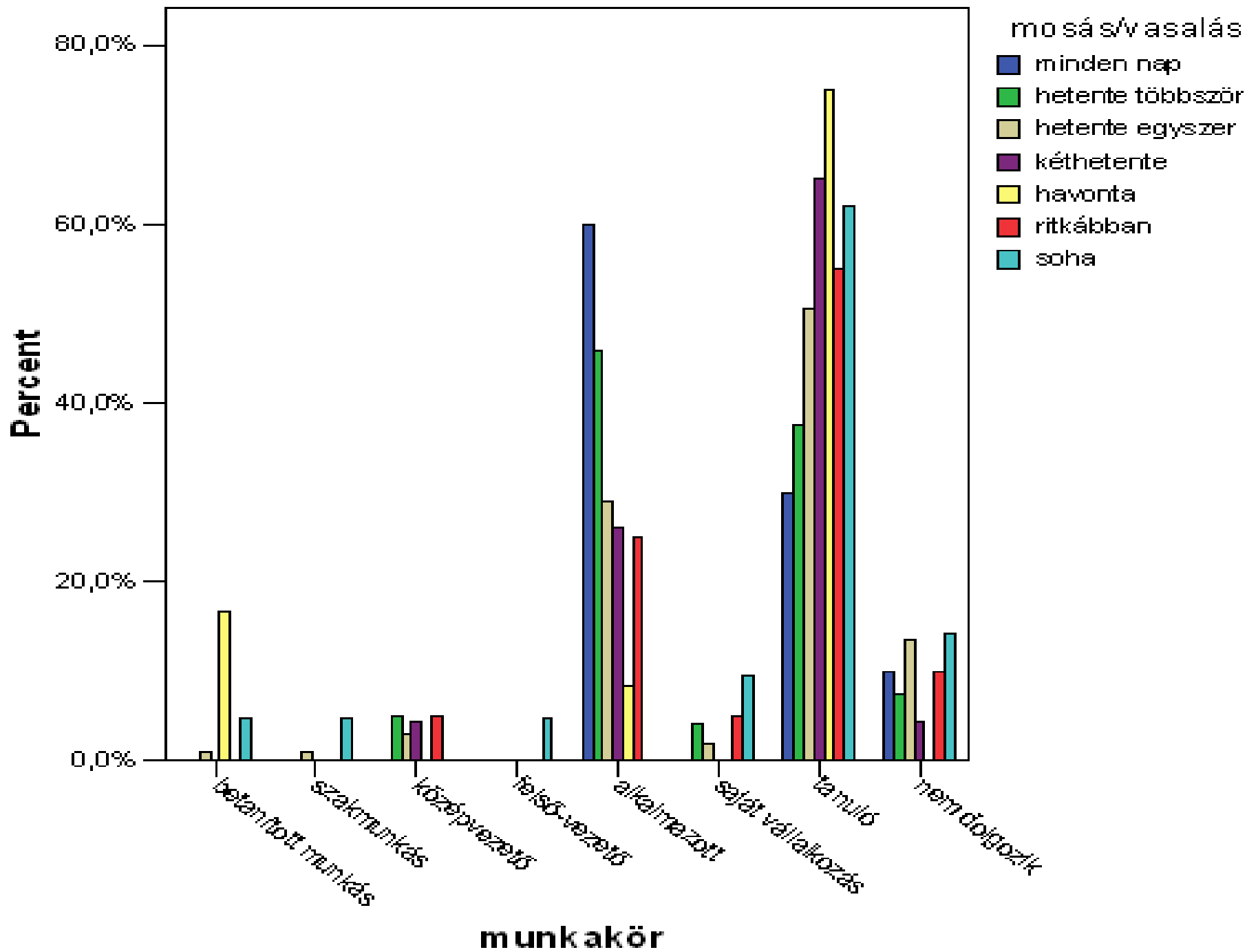


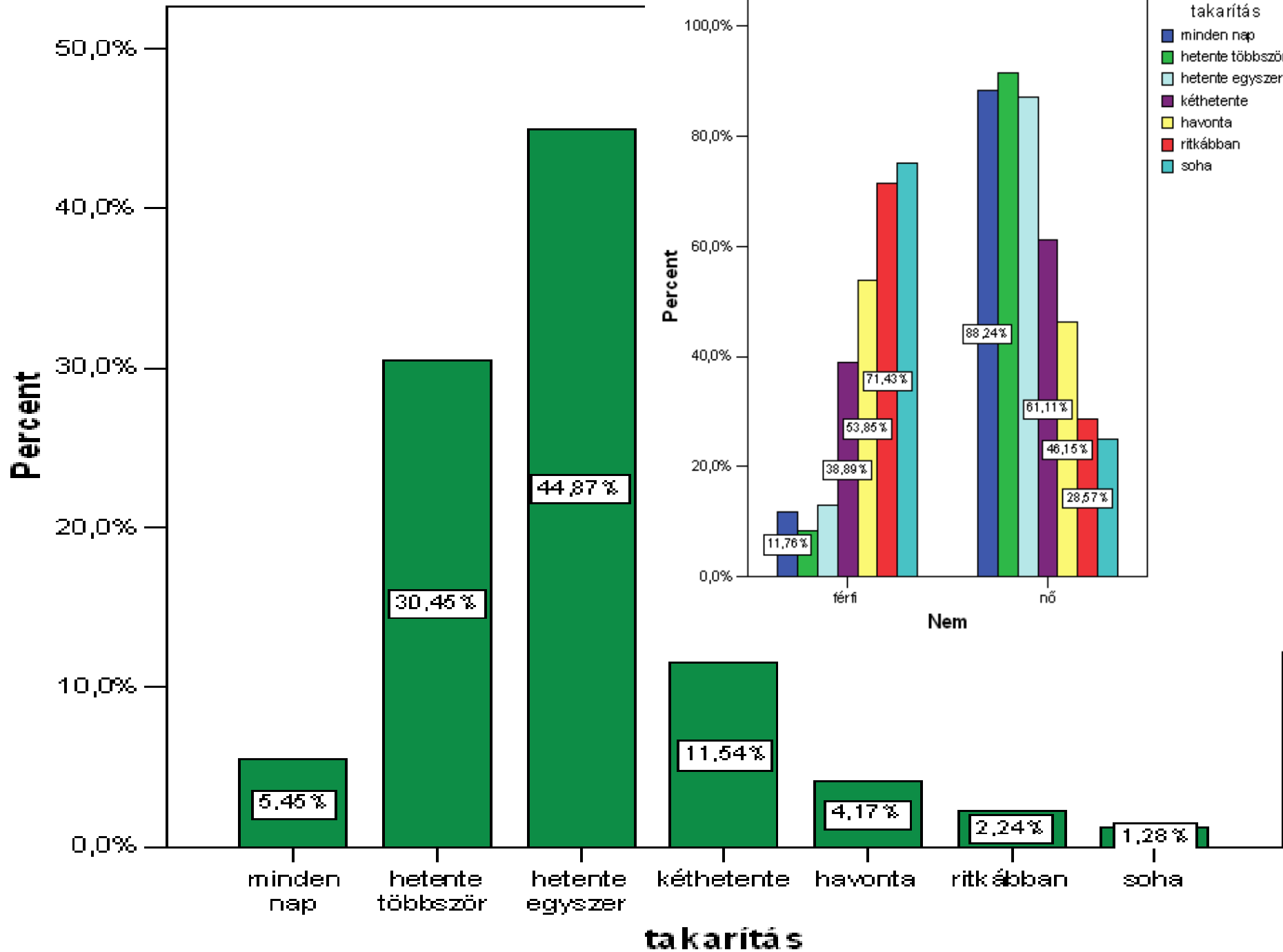
Gyakori háztartási tevékenységek

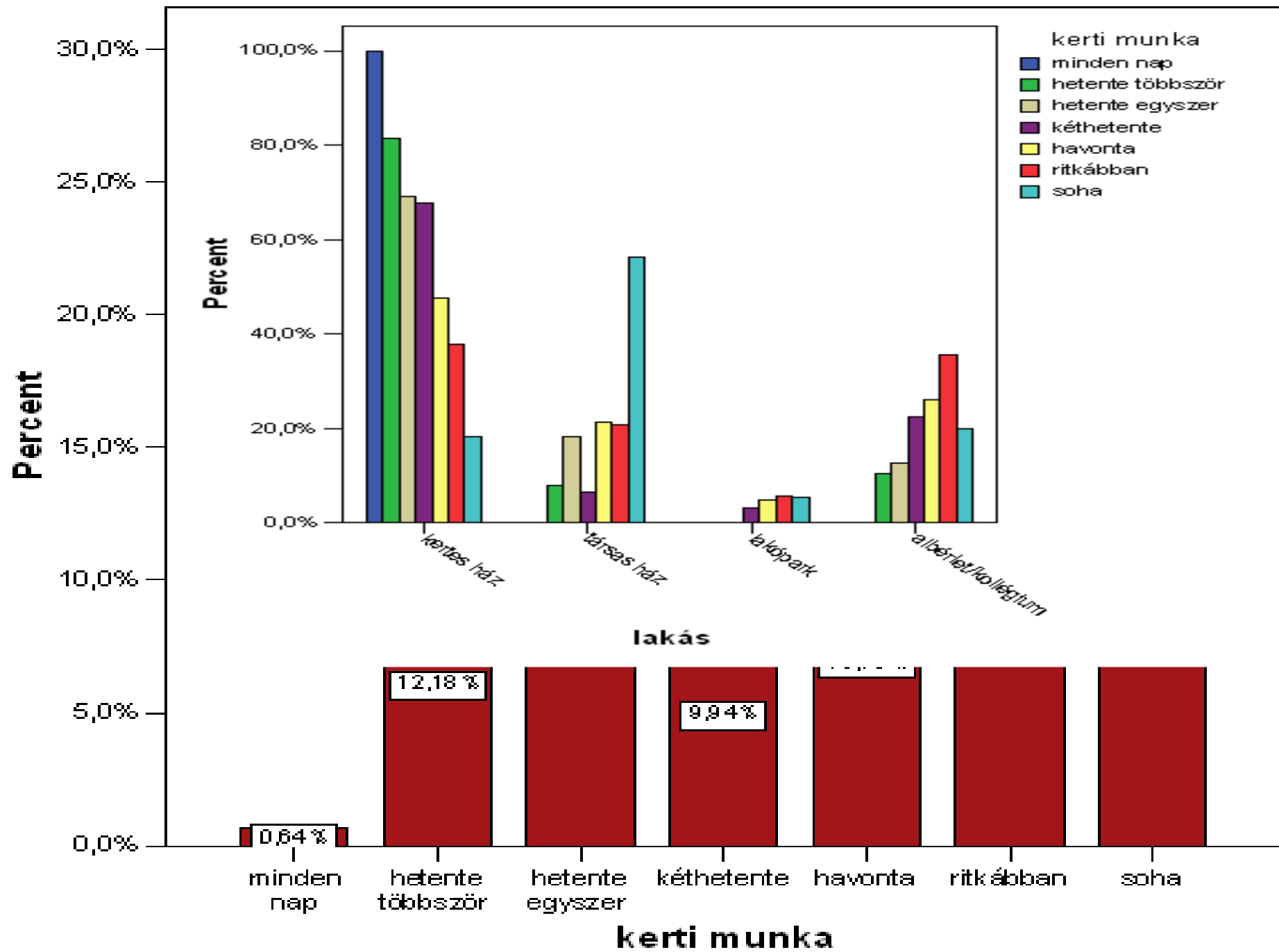


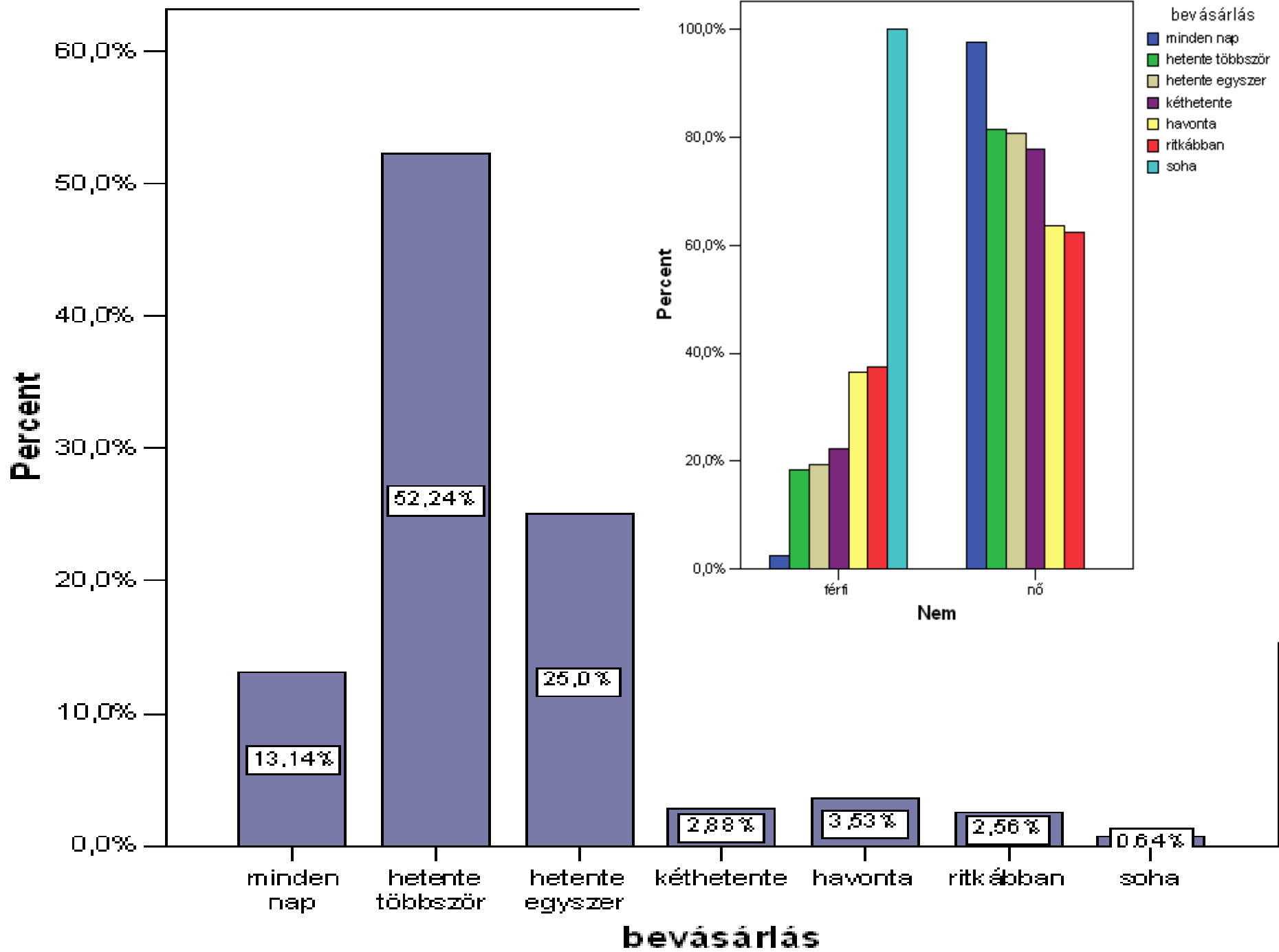


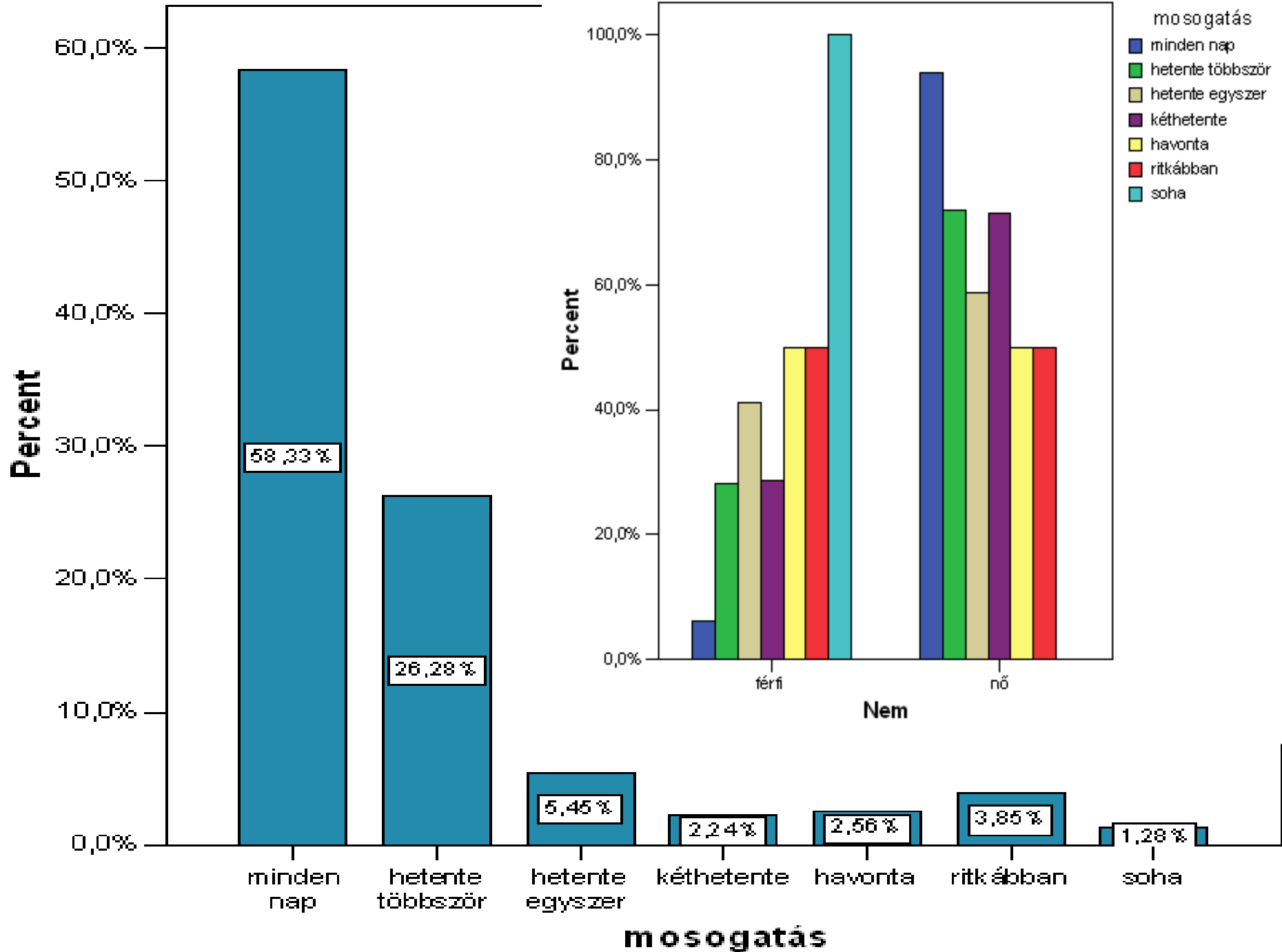


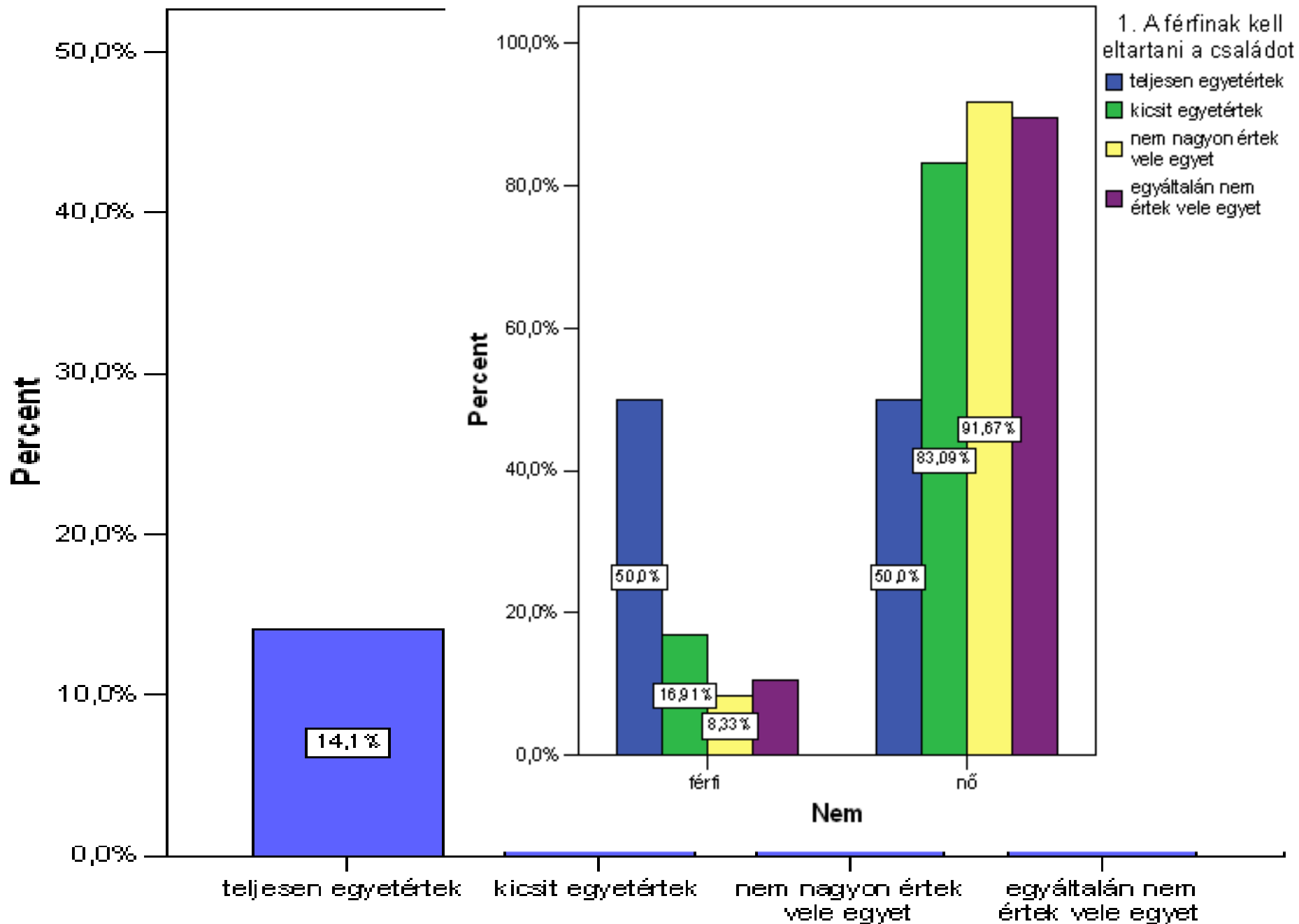






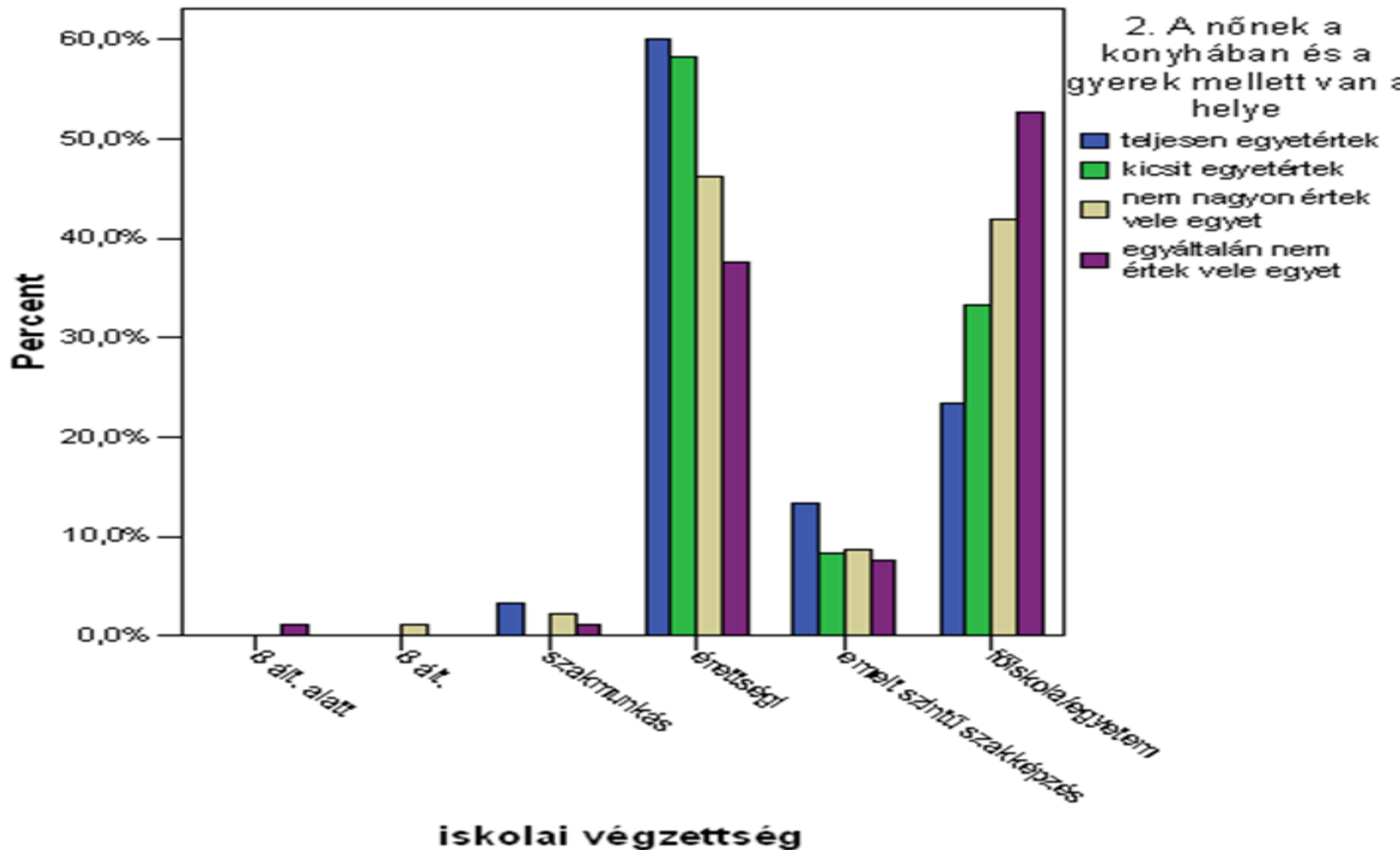




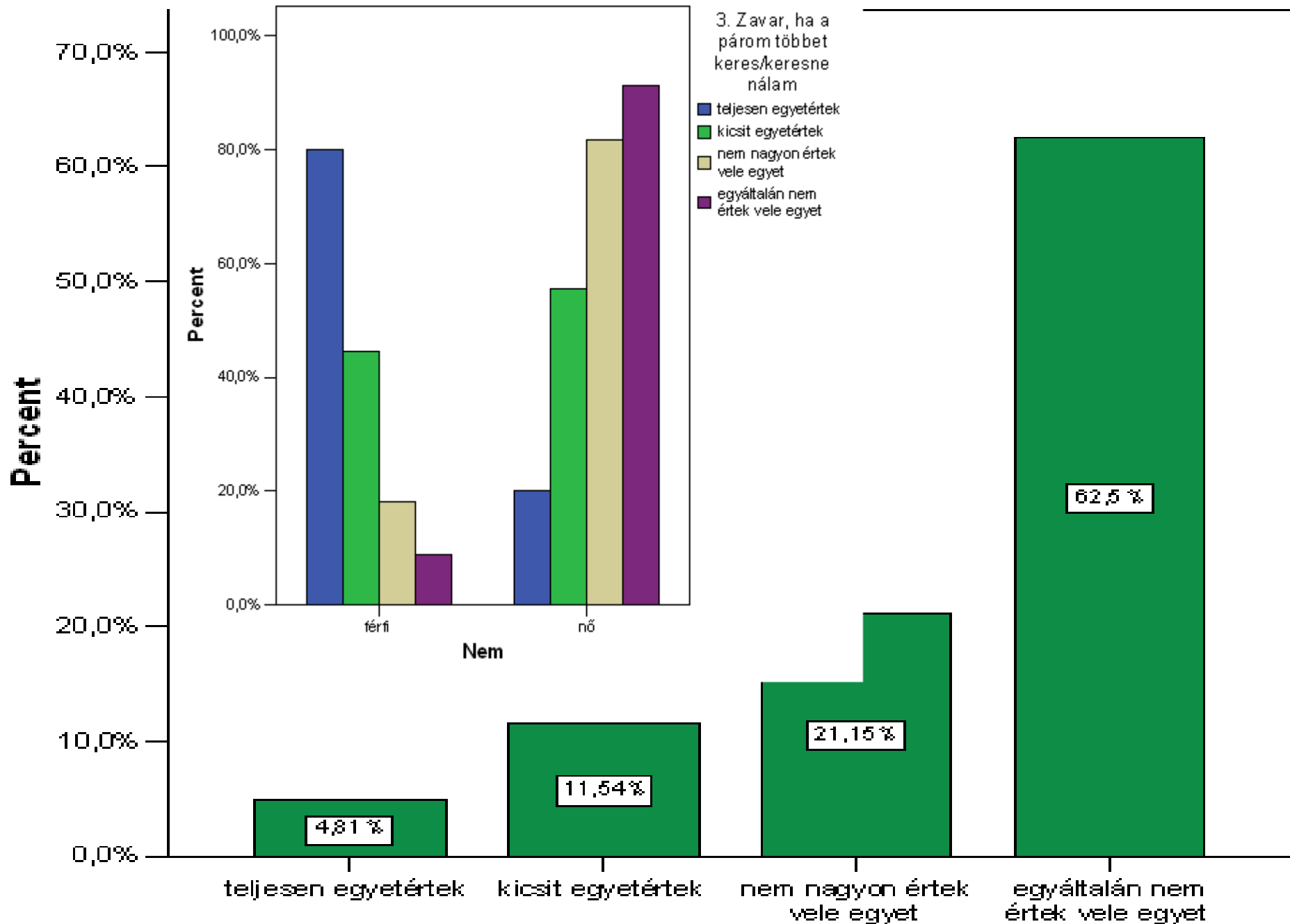


1. A férfinak kell eltartani a családot

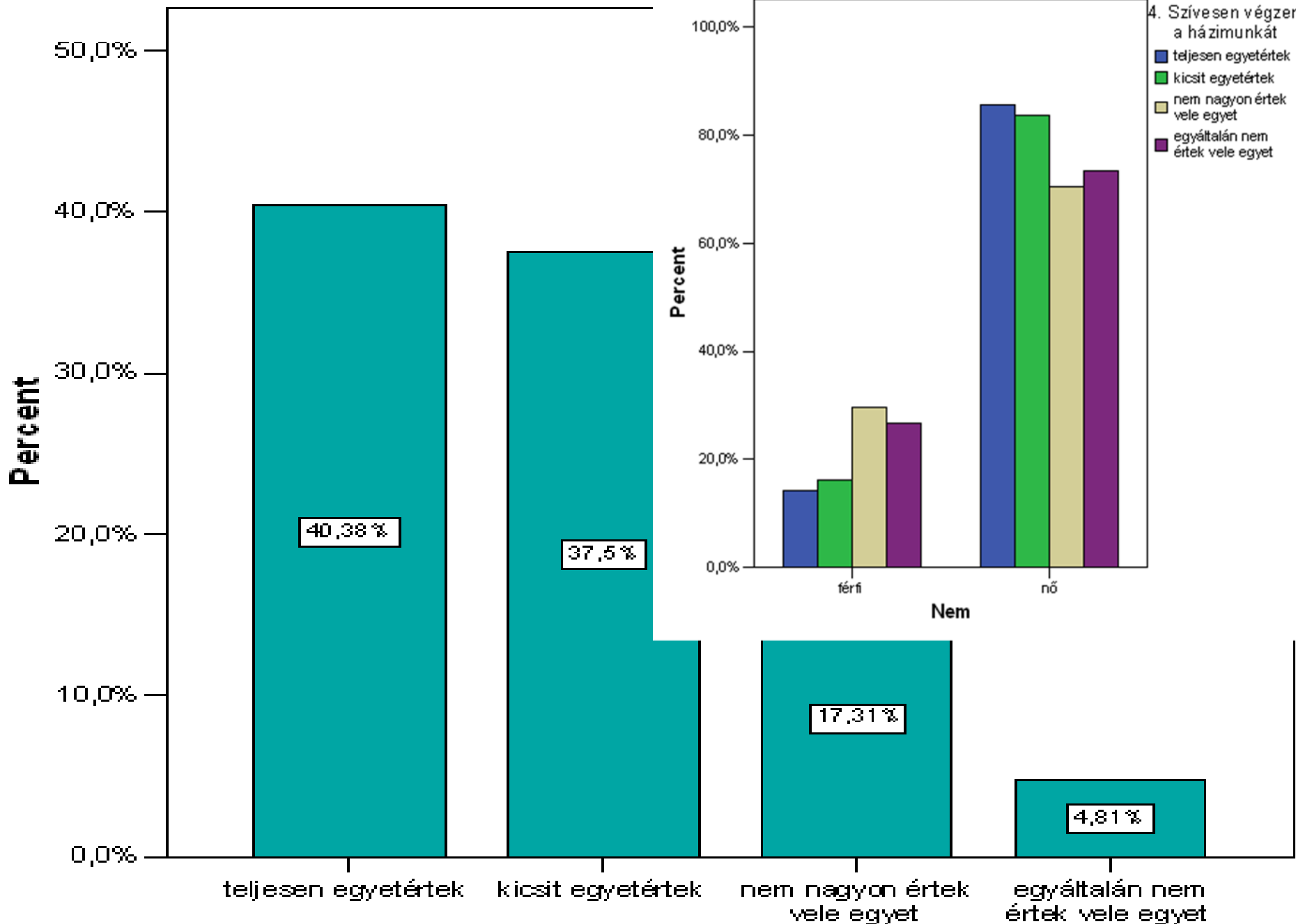
2. A nőnek a konyhában és a gyerek mellett van a helye



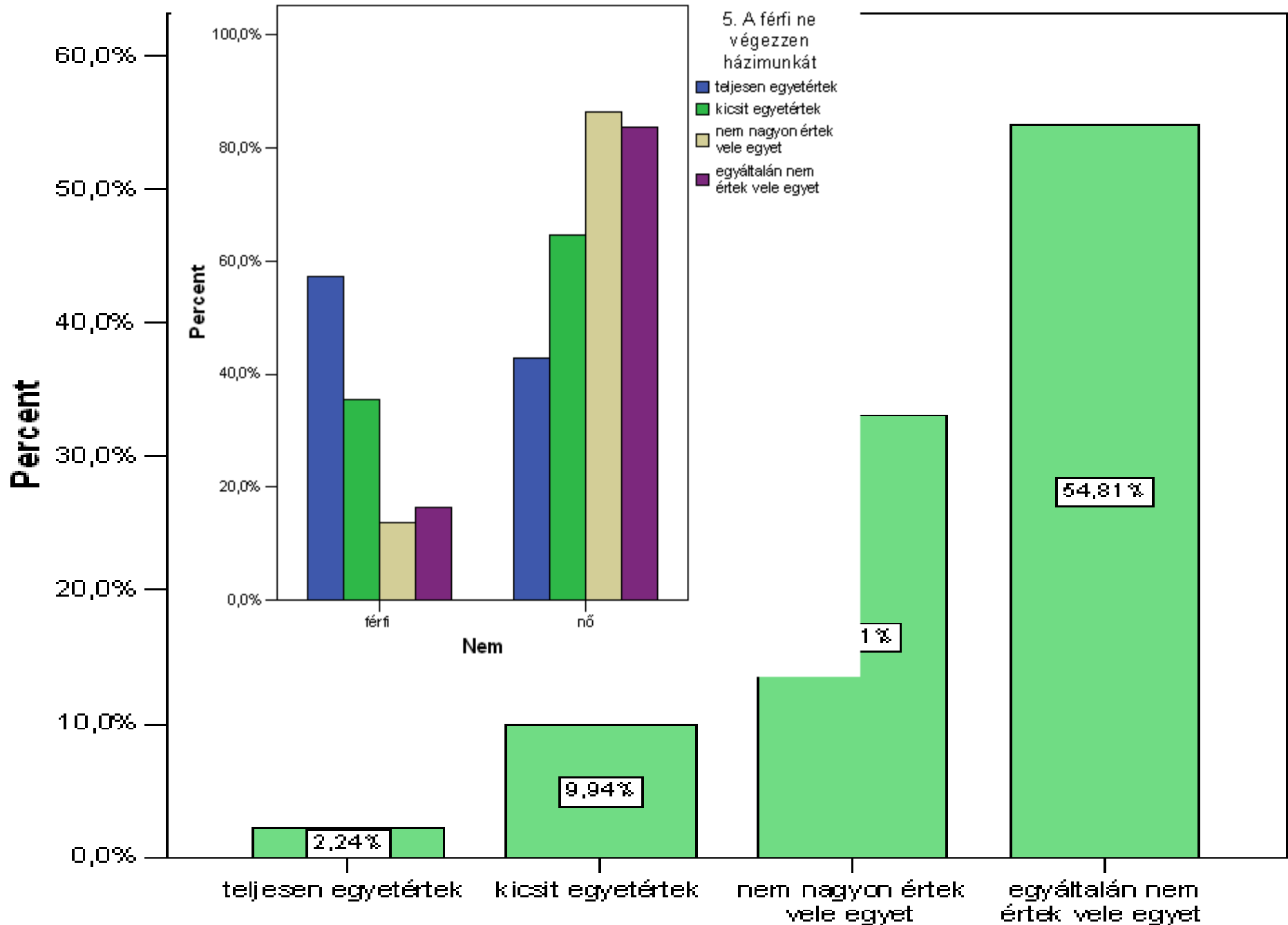
2. A nőnek a konyhában és a gyerek mellett van a helye



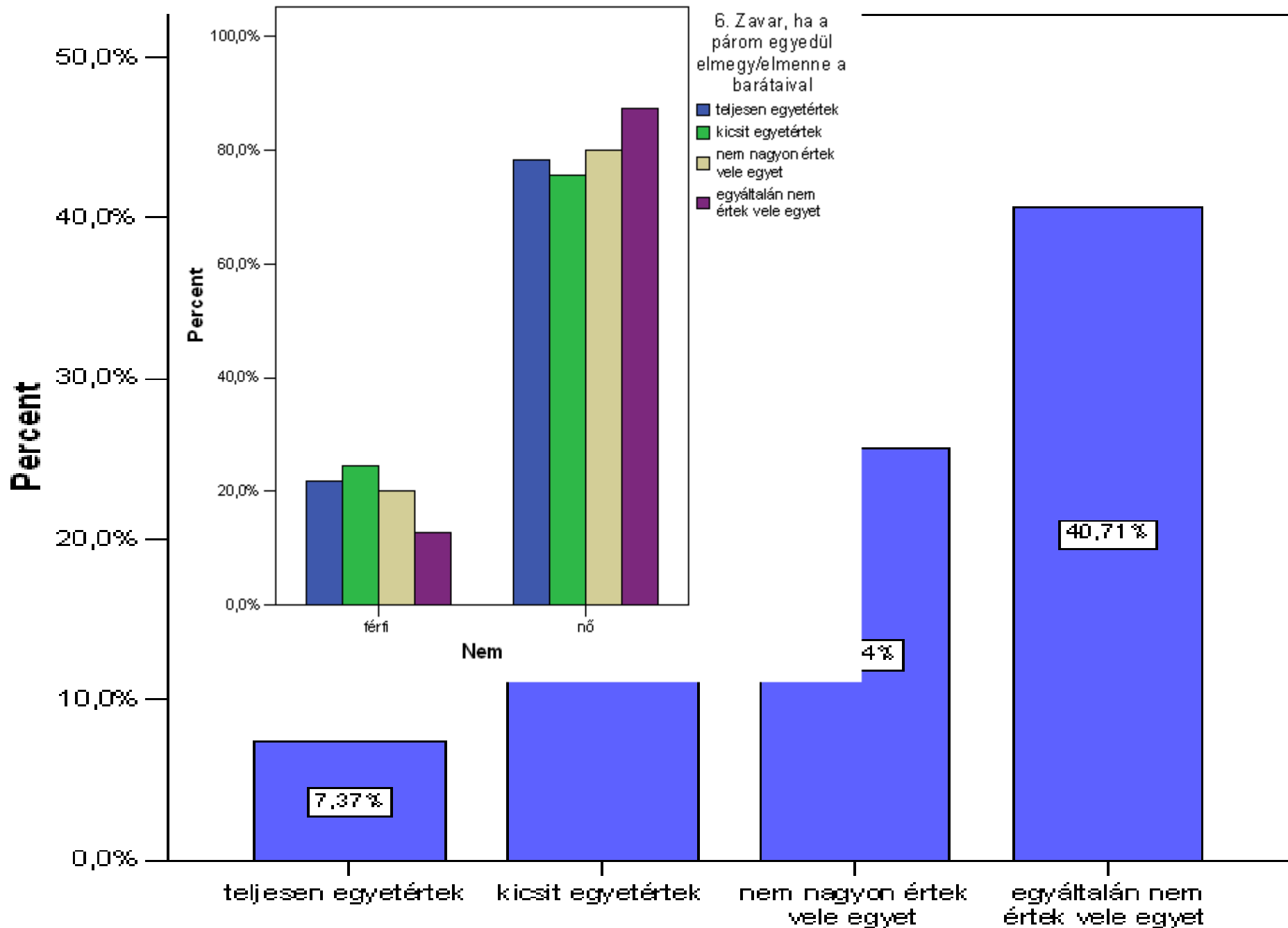
3. Zavar, ha a párom többet keres/keresne nálam



4. Szívesen végzem a házimunkát



5. A férfi ne végezzen házimunkát



6. Zavar, ha a párom egyedül elmegy/elmenne a barátaival

Összegzés

- ▶ A nők szerepe a családban még mindig a tradicionális családmoddelt igazolja, habár elmozdulás mutatkozik a férfi és női szerepek egymás közötti viszonyában.
- ▶ A hipotézisünk igazolódott miszerint, a nők családban betöltött szerepét nem befolyásolja az iskolai végzettség.
- ▶ Szintén igazolódott az a hipotézisünk miszerint, a férfiak szemében a női szerepek még mindig változatlanok.

Köszönöm a figyelmet!

