

Az SZTE Kutatóegyetemi Kiválósági Központ tudásbázisának
kiszélesítése és hosszú távú szakmai fenntarthatóságának megalapozása
a kiváló tudományos utánpótlás biztosításával”



2011. október. 22.

Az idegrendszer működésének sajátosságai és a
személyiség

Sefcsik Tamás



TÁMOP-4.2.2/B-10/1-2010-0012
projekt



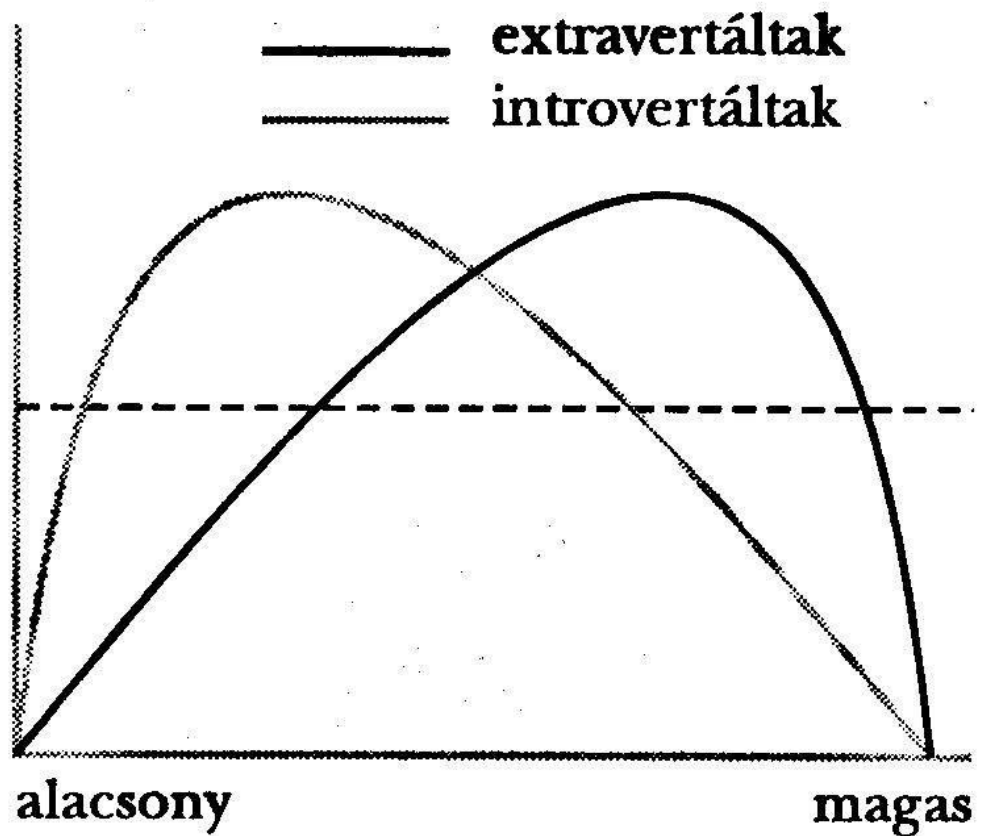
Az extra-introverzió összefüggése az idegrendszeri működéssel

- Agytörzsi formatio reticularis: ARAS (ascending retikular activating system) \Rightarrow agykérgi aktivációs szint (arousal) meghatározója
- Introvertált: az ARAS nyugalmi aktivitása magas
Túlzott külső ingerlés: arousal $\uparrow\uparrow$, szorongás, könnyebb kondicionálhatóság
- Extravertált: az ARAS nyugalmi aktivitása alacsony, az optimális arousal szint eléréséért folyamatosan külső ingereket keres

Pozitív
(kellemes)

Semleges

Negatív
(kellemetlen)



Az ingerlés aktuális szintje

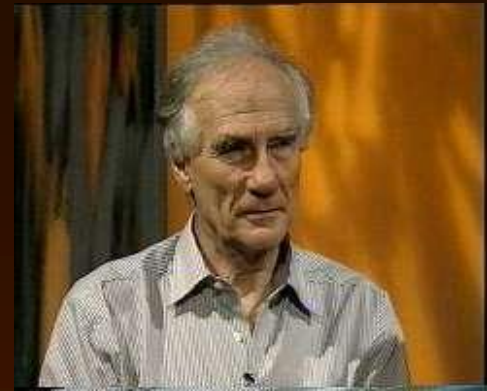
Bizonyítékok

- Fehér zaj – Geen (1984)
- Vigilanciafeladat – Claridge (1967)
- Gyógyszer hatások – Eysenck (1983)
- Szedációs küszöb
- Neurofiziológiai vizsgálatok

Az emócionális biológiai háttere

- Zsigeri (viszcerális) agy – érzelmi arousal
- Érzelmileg labilis személyeknél könnyebben serkenthető
- Kapcsolat az ARAS felé – kondicionálás
- Magas ÉA + introvertált – kondicionált fusztráció, szorongás
- Magas ÉA + extravertált – impulzív reagálás

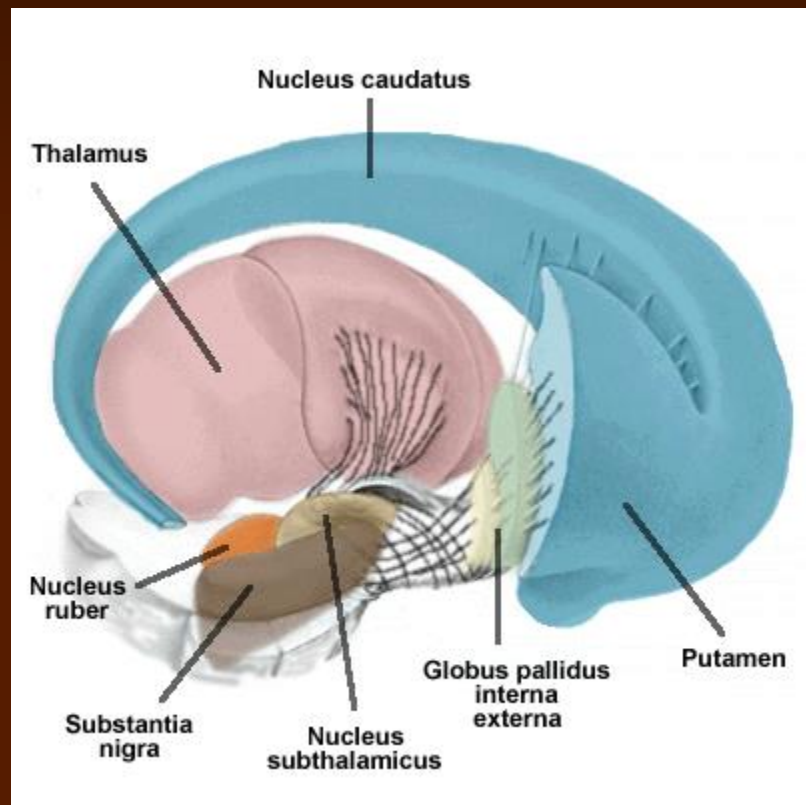
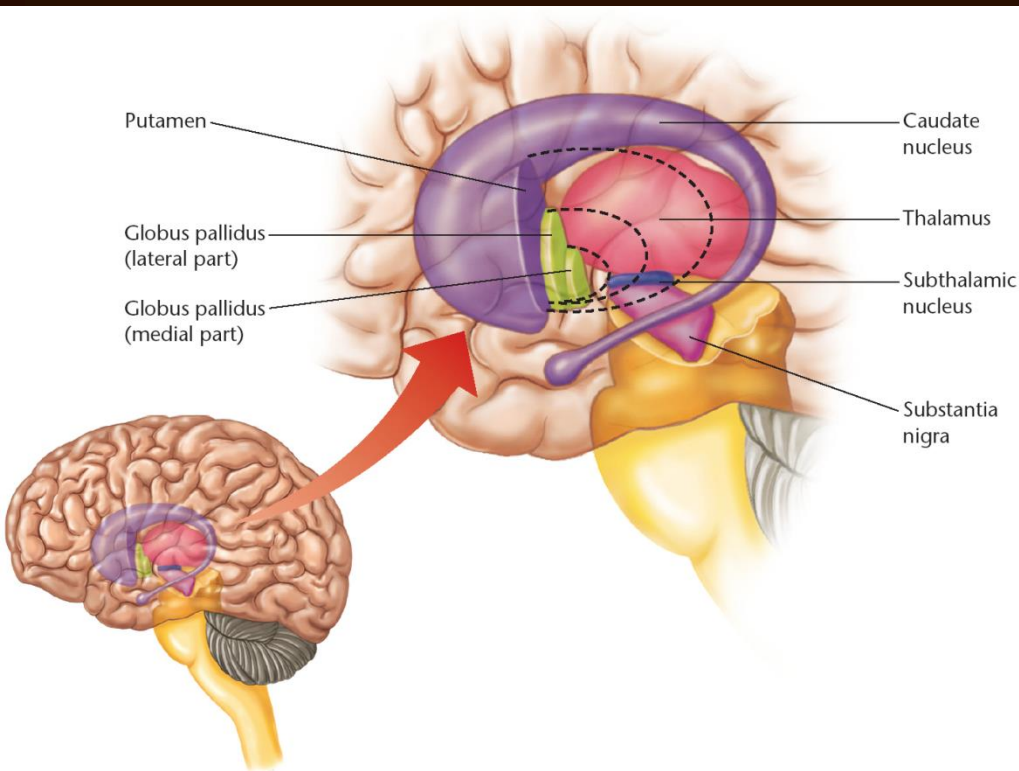
Jeffrey A. Gray biológiai elmélete



- Pszichofiziológiai kutatások -1970-es években
- Egyéni különbségek a külvilág ingereire adott reakciókban -biológiai eredetűek
- A pozitív és negatív érzelmekre való fogékonyság független személyiségvonások
- 3 rendszer:
 - Viselkedéses megközelítő rendszernek (BAS)
 - Viselkedéses gátló rendszernek (BIS)
 - Harcolj/menekülj (fight/flight) rendszer

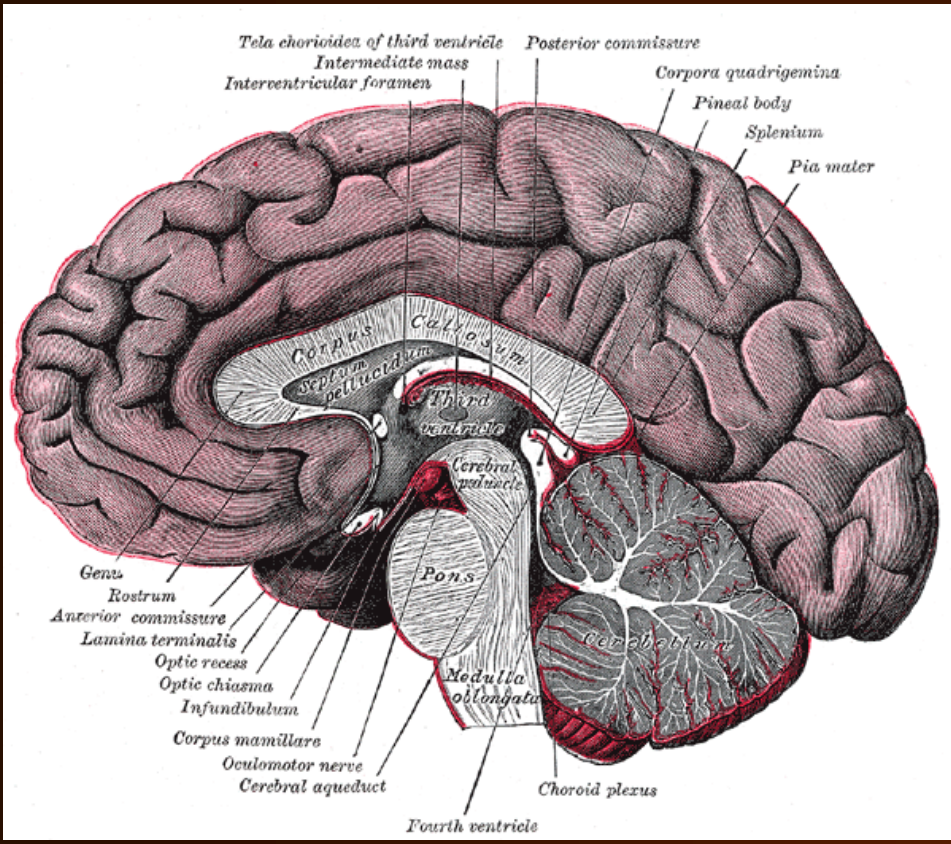
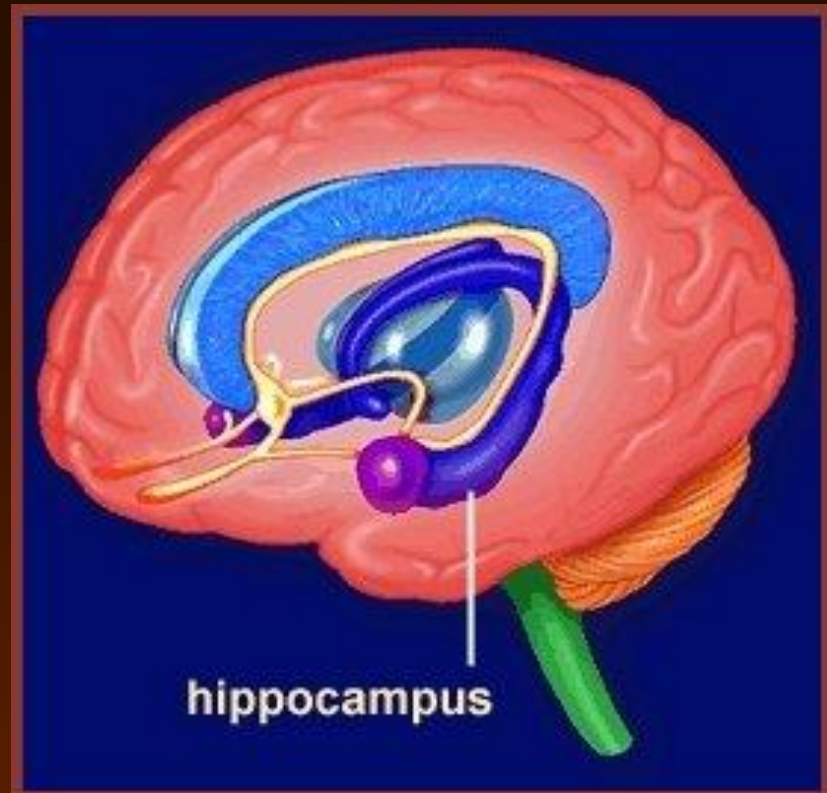
BAS (Behavior Approach System)

- Arra ösztönöz, hogy a jutalmazó ingerek felé mozduljon az egyén
- Gátlásoldás
- Az öröm, a lelkesedés, a boldogság átélése, mely kellemes események anticipációját jelenti.
- A rendszer jeleníti meg a személyiségvonások szintjén az **impulzivitást**
- **Agyi struktúrák:** cortico-striato-pallidotalamikus pályarendszerek, laterális hipotalamusz



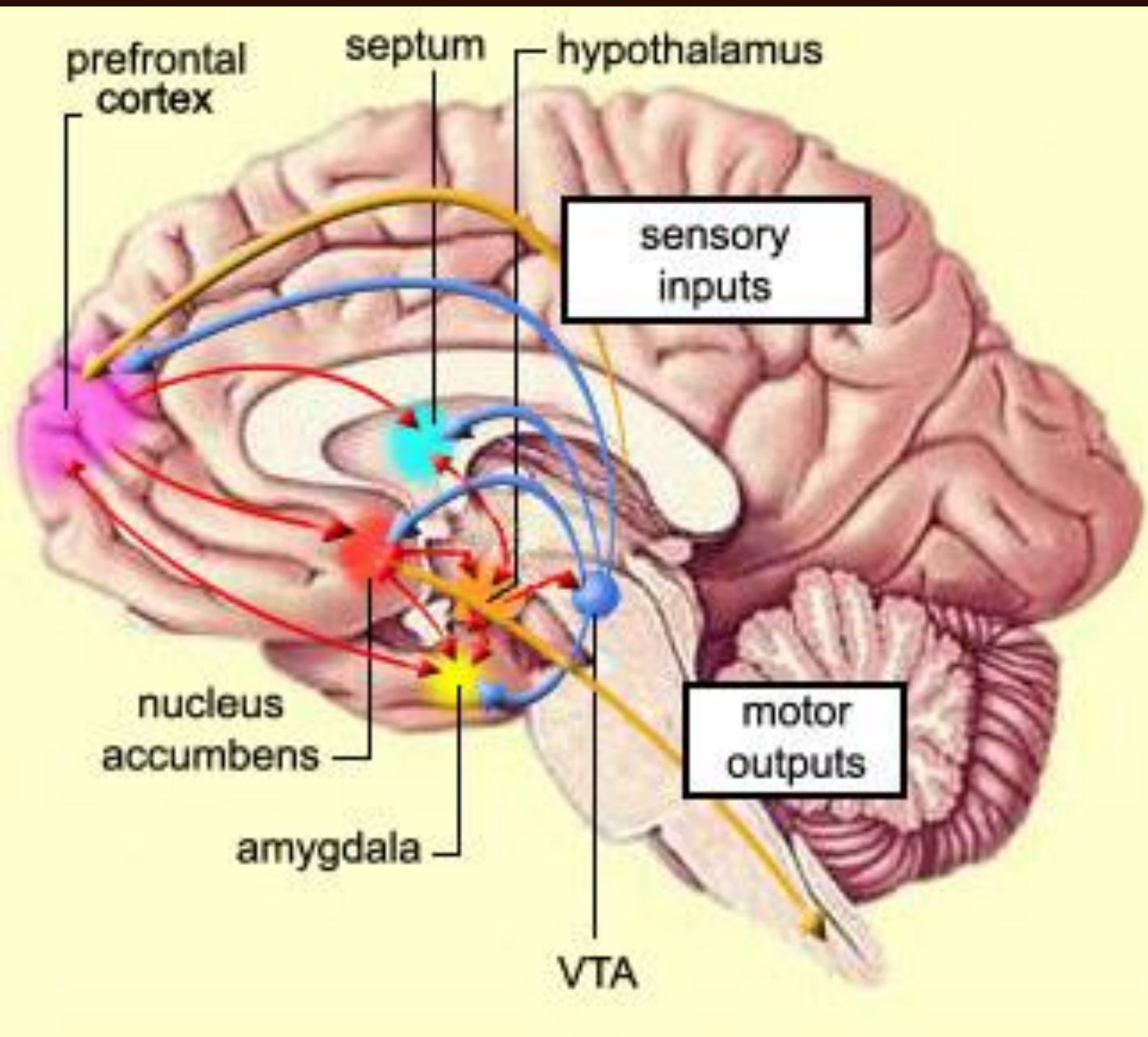
BIS (Behavior Inhibition System)

- Viselkedés gátlása új, büntető vagy nem megerősítő ingerek esetén
- Arousal fokozása
- A figyelemnek a lényeges ingerekre való ráirányítása
- Fontos komponense az összehasonlító egység (komparátor): szepto-hippocampális területek. Funkciója, hogy összevesse az elvárt és tényleges ingert. (Ha eltérés mutatkozik, gátlódik az aktuális viselkedés, növekszik az arousal-szint, és fokozódik a figyelem.)
- Együttműködik más agyi struktúrákkal: prefrontális kéreg, az orbitofrontális kéreg, ill. alacsonyabb szintű agyi központokkal.
- Szorongás vonás



FFS (Fight/Flight System)

- Akkor szervezi a viselkedést, ha valóban jelen van a büntetés, és nem csak elővételezésről van szó
- Agyi régiók szintjén: amygdala, mediális hipotalamusz és a középagyi szürkeállomány.



**Szeptális área és
laterális
hipotalamusz
(megközelítő vis.)**

**Szepto-
hippocampális
rendszer (stop)**

**Amygdala
(fight/flight)**

mediális
előagyi köteg

fornix

stria
terminalis

**Mediális hipotalamusz
döntési mechanizmus**

orbitális előagyi
köteg

Schütz köteg

**Középagyi
konzummatórikus
mechanizmusok**

**Középagyi
szürkeállomány
(fight/flight)**

Gray és Eysenck elméleteinek összefüggései

Szorongá-
sosság

BIS
aktivitás

Introverzió

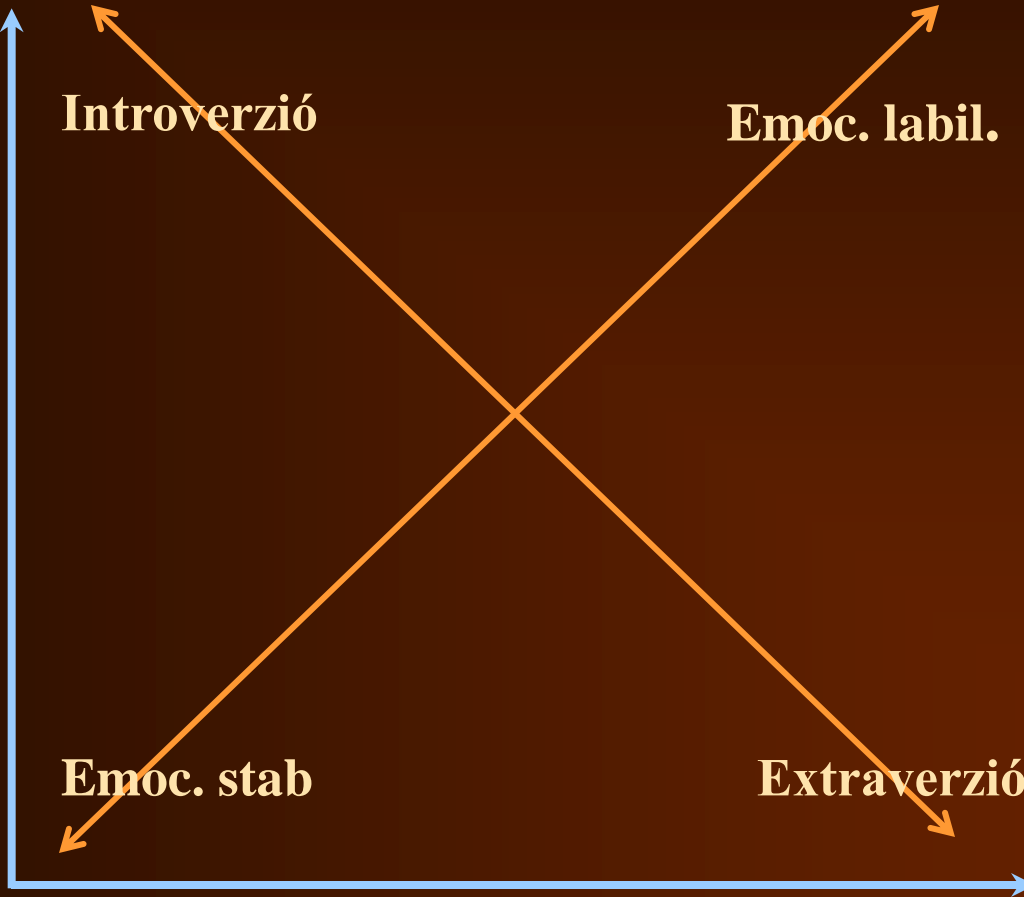
Emoc. labil.

Emoc. stab

Extraverzió

Impulzivitás

BAS aktivitás



Szűk tartományú személyiségelméletek



- A személyiségnek csak egy bizonyos részét, tartományát írják
- Dimenzionális egyéni különbségeket írnak le



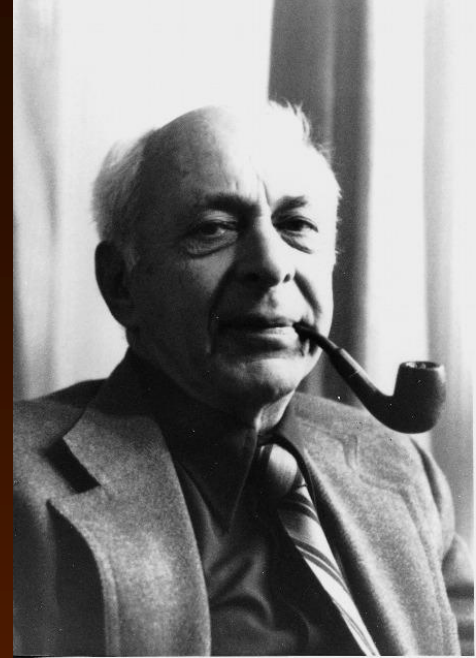
Külső kontrollos

Belső kontrollos

Kontrollhely elvárások - elméleti bevezető

- Tanuláselmélet.
- Szociális-kognitív tanuláselmélet.
- Az emberek elvárásokat (expektancia) alakítanak ki arra vonatkozóan, hogy egy viselkedés a kívánt eredményre vezet-e.

Kontrollhely elvárások



- **Julian Rotter (1966)**
- Az embereknek tanulási helyzetekben elvárásaik vannak arról, hogy a megerősítés, a siker a saját viselkedésüktől függ-e vagy a külső erők, különösen a szerencse, a véletlen irányítja.
- Különbözünk abban, hogy milyen mértékű ok-okozati kapcsolatot tételezünk fel viselkedésünk és következményei között.

Külső-belső kontroll

- Belső kontroll: Az eseményeket úgy percipiáljuk, mint saját viselkedésünk következményeit, melyek személyi kontrollunk alatt állnak.
-
- Külső kontroll: az eseményeket úgy észleljük, melyek nincsenek összefüggésben viselkedésbeli megnyilvánulásainkkal.
-

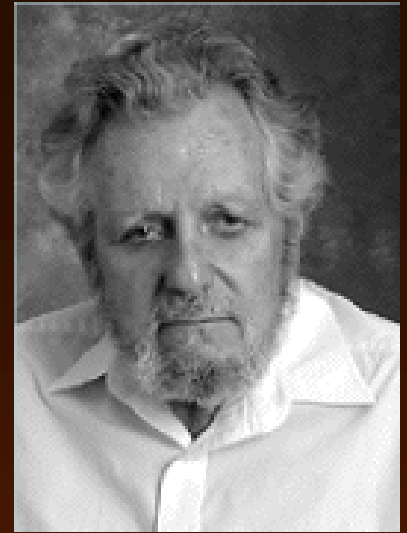
Külső-belső kontroll

- A „**belső kontroll**” véglete jellemzi azokat az embereket, akik a viselkedésüket és a velük történeteket úgy tekintik, mint ami a saját közvetlen személyes ellenőrzésük alatt áll. Az ilyen személy bízik abban, hogy ha akarja, meg tudja változtatni mind a környezetét, mind pedig a saját viselkedését.
- A „**külső kontrollos**” személyek jelentik a másik végletet, akik úgy érzik, hogy a viselkedésüket befolyásoló események teljesen kívül esnek a saját hatókörükön, s elsősorban olyan tényezőktől függenek, mint például a véletlen, egy hatalommal bíró tekintély vagy a sors. Kevésnek érzi magát ahhoz, hogy változtasson környezetén vagy a saját viselkedésén.

Megállapítások

- Az egyéni hatékonyság belső kontroll mellett fokozottabb, mert ez az attitűd ambiciózusabb magatartással, erősebb teljesítménymotivációval és hosszabb távú célokkal jár
- A külső kontroll: passzivitással, bizonytalansággal, szorongással, dependenciával járhat (Njus és Brockway, 1999)
- A kontrollt a szocializáció és a társadalmi helyzet számos körülménye befolyásolja. A nők, az idősebbek, a kisebbségi csoporthoz tartozók között inkább a külső kontroll attitűd (Mirowsky és Ross, 1986)
- Kontrollérzés elváltozásait figyelték meg a pánikrohamoknál, a borderline személyiségzavarnál, a depresszióknál és a generalizált szorongásnál egyaránt (Shapiro, 1994)

Szenzoros élménykeresés (sensation-seeking trait)



- Marvin Zuckerman
- Új, komplex, arousal-emelő ingerek keresése
- Kockázatkeresés, szokatlan élmények
- Pozitív érzelmek, jutalom elvárása
- Impulzív, szocializálatlan élménykeresés

Szenzoros élménykeresés

Magas szintű szenzoros élménykeresők: folytonosan új, összetett változatos, izgalmas, gyakran arousal-emelő élményt keresnek:

- kockázatos sport,
- gyors autóvezetés
- gyakrabban próbálják ki a drogokat,
- szokatlan élmények keresése, pl. meditáció, **szenzoros** deprivációs kísérletek,
- gyakoribb a szociális beilleszkedési zavar, mert az élmény hajszolása közben nincs tekintettel másokra.

Szenzoros élménykeresés

Az agy egyes területei szabályozzák a beérkező ingerek mennyiségét:

- a **szenzoros élménykeresők** fogékonyak az erős ingerlésre, gyakrabban mutatnak **orientációs reakciót** új, váratlan ingerek megjelenésénél (**szenzoros bemenet növelése = inger megismerése**)
- az **alacsony élménykeresők** igyekeznek megóvni magukat a túlingerléstől, gyakrabban mutatnak **védekező választ** ingerek távoltartása

Szenzoros élménykeresés

A **magas szenzoros élménykereső** személyiség

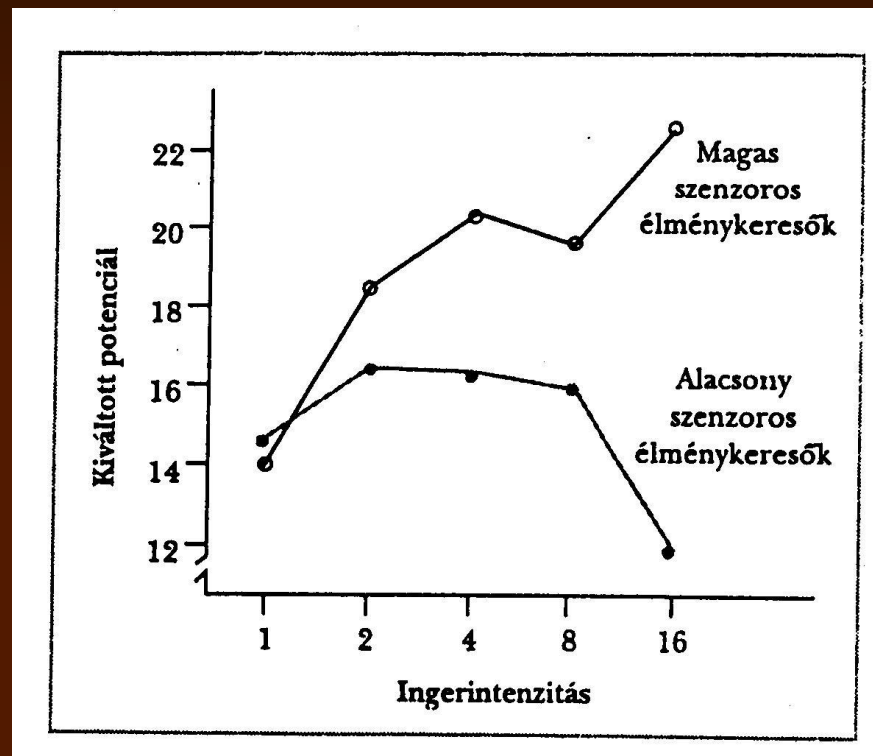
- „**előnye**”: túlingerléses helyzetben is jól működik (vészhelyzet)
- „**hátránya**”: antiszociális viselkedés „normál” helyzetben.

Az **alacsony szenzoros élménykereső** személyiség

- „**előnye**”: jobb alkalmazkodás a legtöbb élethelyzetben
- „**hátránya**”: „kikapcsolhat”, amikor a dolgok „felpörögnek”.

A szenzoros élménykeresés

- A szenzoros élménykeresők mintegy megnyitják az utat az ingerek előtt
- Magas sz.é.: inger $\uparrow\uparrow$ agyi elektromos aktivitás $\uparrow\uparrow$: *augmentátorok*
- Alacsonyabb sz.é.: inger $\uparrow\uparrow$ agyi elektromos aktivitás $\downarrow\downarrow$ *reduktorok*



Byrne, ill. Bruner & Postman: Represszió - szenzitizáció

- Klinikai gyakorlathoz kapcsolódik
- Jellegzetes elhárítási stílusok
- Az MMPI teszt egyik járulékos skálája
- Észlelési kísérlet: fenyegető, szorongató szavak exponálása és felidézése
- Az inger fenyegető voltától függően 2 jellegzetes reakciótípus

Személyiségjegyek

Represszor

- Perceptuális háritás: felismerési küszöb ↑
- Elhárító, tagadó, problémakerülő
- Konfliktuskerülés, konformizmus, szociabilitás
- Kompromisszumkészség, optimizmus

Szenzitizátor

- Fokozott érzékenység, készenlét, figyelem
- Sértődékenység, pesszimizmus
- Konfliktusok kiélezésére való hajlam
- Rágódás, kérődzés a problémákon

Witkin: Mezőfüggőség és mezőfüggetlenség

- Észlelési stílus és személyiség összefüggése
- Észlelési kísérlet: háttérbe ágyazott figura felismerése
- Az emberek különböző mértékben képesek függetleníteni magukat a környezet befolyásától
- Kiterjed az észlelésre, az értelmi és társas tevékenységre

Személyiségjegyek

Mezőfüggő

- \approx differenciálatlan
- A társas befolyás erősen érvényesül
- Saját ítéleténél fontosabb, mit mond más
- Társas lény, népszerű

Mezőfüggetlen

- \approx differenciált
- Világos elképzelés a saját viselkedésről
- Saját elképzelését hangsúlyozza
- Makacs, kisebb a tetszésindexe

Mezőfüggő gyerekek

- jobban odafigyelnek a szociális jelzésekre (pl. visszajelzések), érzékenyen reagálnak rájuk (főleg a bírálatra)
- a jól strukturált anyagokat kedvelik
- szeretik, ha világosak a célok
- szeretik, ha megmondják a módszereket
- jobban igénylik a megerősítést

Mezőfüggetlen gyerekek

- kevésbé veszik figyelembe a szociális jelzéseket
 - a kevésbé strukturált anyagot kedvelik
 - kevésbé igénylik a pontos instrukciókat, szeretik maguk elfedezni a dolgokat
 - önállóbban tanulnak
 - jobbak matematikában, olvasásban, természettudományokban
-