

Az SZTE Kutatóegyetemi Kiválósági Központ tudásbázisának
kiszélesítése és hosszú távú szakmai fenntarthatóságának megalapozása
a kiváló tudományos utánpótlás biztosításával”



Filozófia Doktori Iskola Én-Nyelv-Valóság konferencia 2012.04.26-27. A művész valósága és nyelve Horváth Henrietta



TÁMOP-4.2.2/B-10/1-2010-0012 projekt



Az SZTE Kutatóegyetemi Kiválósági Központ tudásbázisának
kiszélesítése és hosszú távú szakmai fenntarthatóságának megalapozása
a kiváló tudományos utánpótlás biztosításával”

Látomásos művészet



Bruvel: **Éjfél**
(1999)



TÁMOP-4.2.2/B-10/1-2010-0012 projekt



A projekt az Európai Unió támogatásával,
az Európai Szociális Alap
társfinanszírozásával valósul meg.

Az SZTE Kutatóegyetemi Kiválósági Központ tudásbázisának
kiszélesítése és hosszú távú szakmai fenntarthatóságának megalapozása
a kiváló tudományos utánpótlás biztosításával”

Grey: *Festés* (1998)



Az SZTE Kutatóegyetemi Kiválósági Központ tudásbázisának
kiszélesítése és hosszú távú szakmai fenntarthatóságának megalapozása
a kiváló tudományos utánpótlás biztosításával”



Yerka: *Vissza a természethez* (2006)



TÁMOP-4.2.2/B-10/1-2010-0012 projekt



A projekt az Európai Unió támogatásával,
az Európai Szociális Alap
társfinanszírozásával valósul meg.

Az SZTE Kutatóegyetemi Kiválósági Központ tudásbázisának
kiszélesítése és hosszú távú szakmai fenntarthatóságának megalapozása
a kiváló tudományos utánpótlás biztosításával”

Gray: *Gaia* (1989)



Az SZTE Kutatóegyetemi Kiválósági Központ tudásbázisának
kiszélesítése és hosszú távú szakmai fenntarthatóságának megalapozása
a kiváló tudományos utánpótlás biztosításával”



Bruvel: ***Az utolsó nyom*** **(2010)**



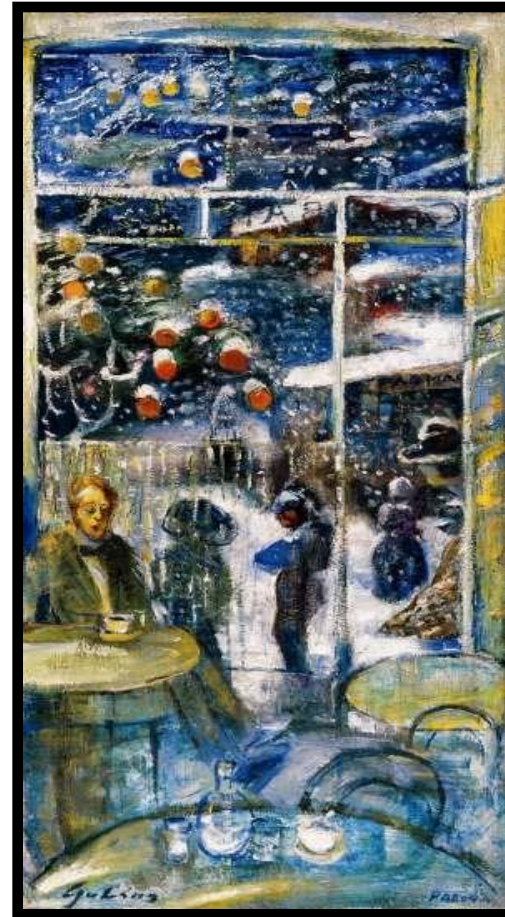
TÁMOP-4.2.2/B-10/1-2010-0012 projekt



A projekt az Európai Unió támogatásával,
az Európai Szociális Alap
társfinanszírozásával valósul meg.

Az SZTE Kutatóegyetemi Kiválósági Központ tudásbázisának
kiszélesítése és hosszú távú szakmai fenntarthatóságának megalapozása
a kiváló tudományos utánpótlás biztosításával”

Gulácsy Lajos (1882-1932)



Na'Conxypanban hull a hó



*Na'Conxypan egy város neve, mely túl fekszik
minden geográfián, túl a földgömbön, testetlen
asztrál lények lakják, felfoszlott formájúak,
sápadt színük csak éppen dereng, cselekvésük
erély nélkül való imbolygás. Némelyik színné vált
illatnak hat.,, (Lyka Károly, 1922)*



Az SZTE Kutatóegyetemi Kiválósági Központ tudásbázisának
kiszélesítése és hosszú távú szakmai fenntarthatóságának megalapozása
a kiváló tudományos utánpótlás biztosításával”



Este (1914)



TÁMOP-4.2.2/B-10/1-2010-0012 projekt



A projekt az Európai Unió támogatásával,
az Európai Szociális Alap
társfinanszírozásával valósul meg.

Az SZTE Kutatóegyetemi Kiválósági Központ tudásbázisának
kiszélesítése és hosszú távú szakmai fenntarthatóságának megalapozása
a kiváló tudományos utánpótlás biztosításával”

Az ópiumszívó álma (1914-16)



Az SZTE Kutatóegyetemi Kiválósági Központ tudásbázisának
kiszélesítése és hosszú távú szakmai fenntarthatóságának megalapozása
a kiváló tudományos utánpótlás biztosításával”



*Én csak félig álmodva élem a világot.
Egyik szememmel a hazug, édes
álmokképek káprázatába bámulok, a másik
szemem mindig a valóságot figyeli.”
(Gulácsy)*



TÁMOP-4.2.2/B-10/1-2010-0012 projekt



A projekt az Európai Unió támogatásával,
az Európai Szociális Alap
társfinanszírozásával valósul meg.

Az SZTE Kutatóegyetemi Kiválósági Központ tudásbázisának
kiszélesítése és hosszú távú szakmai fenntarthatóságának megalapozása
a kiváló tudományos utánpótlás biztosításával”



Álom a háborúról (1915)



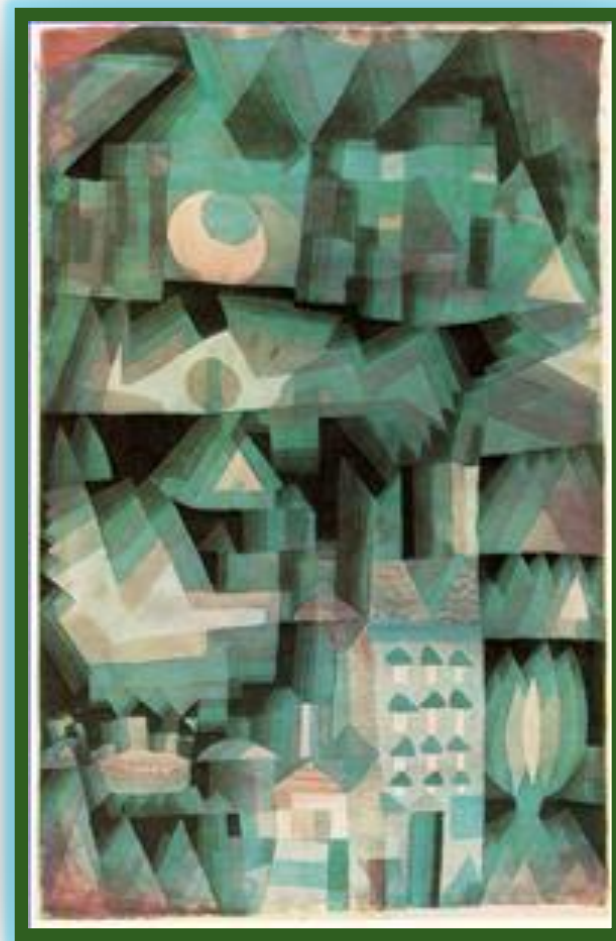
TÁMOP-4.2.2/B-10/1-2010-0012 projekt



A projekt az Európai Unió támogatásával,
az Európai Szociális Alap
társfinanszírozásával valósul meg.

Az SZTE Kutatóegyetemi Kiválósági Központ tudásbázisának
kiszélesítése és hosszú távú szakmai fenntarthatóságának megalapozása
a kiváló tudományos utánpótlás biztosításával”

Klee (1879-1940)



Álomváros (1921)



TÁMOP-4.2.2/B-10/1-2010-0012 projekt



A projekt az Európai Unió támogatásával,
az Európai Szociális Alap
társfinanszírozásával valósul meg.

Az SZTE Kutatóegyetemi Kiválósági Központ tudásbázisának
kiszélesítése és hosszú távú szakmai fenntarthatóságának megalapozása
a kiváló tudományos utánpótlás biztosításával”



Ősi hang (1925)



TÁMOP-4.2.2/B-10/1-2010-0012 projekt

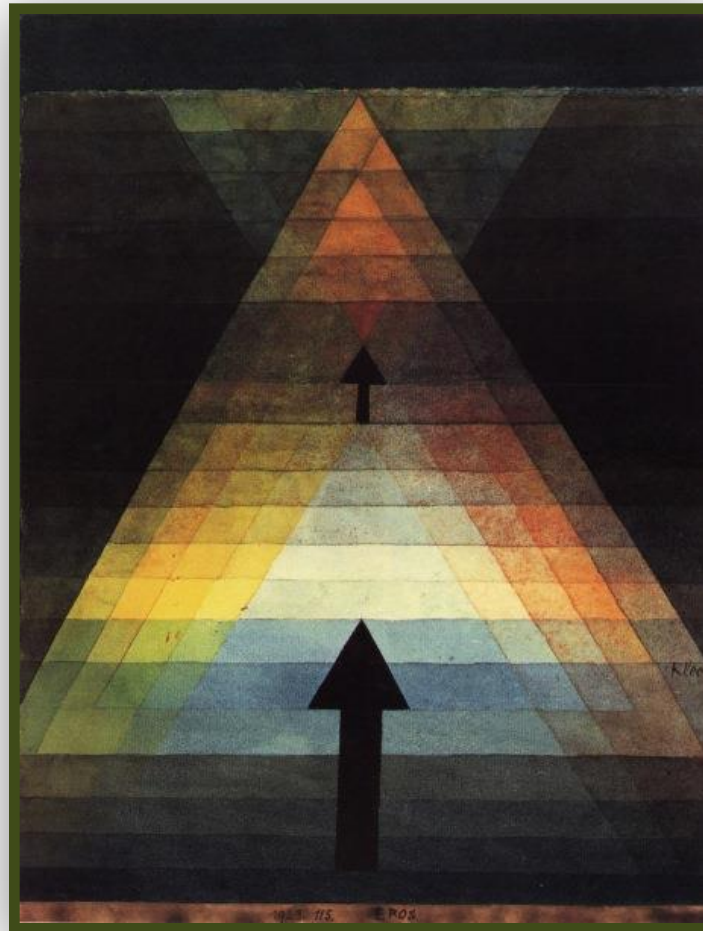


A projekt az Európai Unió támogatásával,
az Európai Szociális Alap
társfinanszírozásával valósul meg.

Az SZTE Kutatóegyetemi Kiválósági Központ tudásbázisának
kiszélesítése és hosszú távú szakmai fenntarthatóságának megalapozása
a kiváló tudományos utánpótlás biztosításával”



Eros (1925)



TÁMOP-4.2.2/B-10/1-2010-0012 projekt



A projekt az Európai Unió támogatásával,
az Európai Szociális Alap
társfinanszírozásával valósul meg.

Az SZTE Kutatóegyetemi Kiválósági Központ tudásbázisának
kiszélesítése és hosszú távú szakmai fenntarthatóságának megalapozása
a kiváló tudományos utánpótlás biztosításával”



Egy fiatal lány kalandja (1922)



TÁMOP-4.2.2/B-10/1-2010-0012 projekt



A projekt az Európai Unió támogatásával,
az Európai Szociális Alap
társfinanszírozásával valósul meg.

Az SZTE Kutatóegyetemi Kiválósági Központ tudásbázisának
kiszélesítése és hosszú távú szakmai fenntarthatóságának megalapozása
a kiváló tudományos utánpótlás biztosításával”



A vörös folt (1914)



TÁMOP-4.2.2/B-10/1-2010-0012 projekt



A projekt az Európai Unió támogatásával,
az Európai Szociális Alap
társfinanszírozásával valósul meg.

Az SZTE Kutatóegyetemi Kiválósági Központ tudásbázisának
kiszélesítése és hosszú távú szakmai fenntarthatóságának megalapozása
a kiváló tudományos utánpótlás biztosításával”



*„A formák akkor is rendelkeznek
belső csengéssel, ha absztraktak
és geometrikus jellegűek. „*



***Kordában tört lendület
(1944)***



TÁMOP-4.2.2/B-10/1-2010-0012 projekt



A projekt az Európai Unió támogatásával,
az Európai Szociális Alap
társfinanszírozásával valósul meg.

Az SZTE Kutatóegyetemi Kiválósági Központ tudásbázisának
kiszélesítése és hosszú távú szakmai fenntarthatóságának megalapozása
a kiváló tudományos utánpótlás biztosításával”



Chagall:
A zene diadala
(1964)

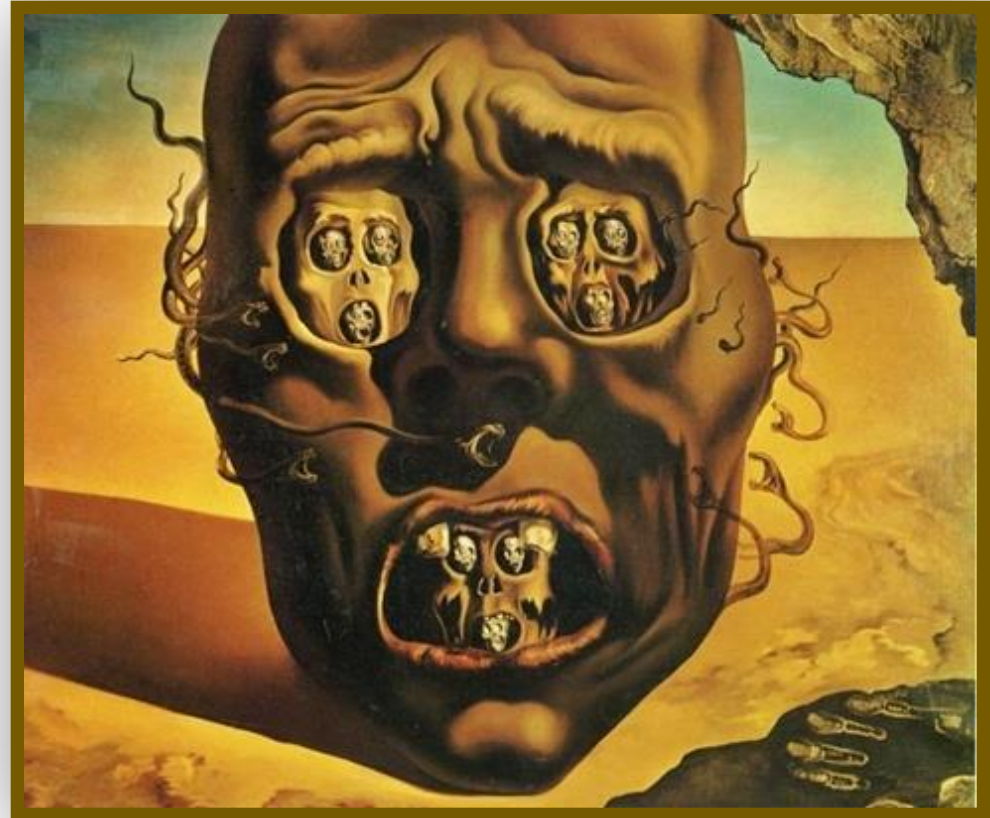


TÁMOP-4.2.2/B-10/1-2010-0012 projekt



Az SZTE Kutatóegyetemi Kiválósági Központ tudásbázisának
kiszélesítése és hosszú távú szakmai fenntarthatóságának megalapozása
a kiváló tudományos utánpótlás biztosításával”

*„Abból a tényből, hogy
magam sem látom
tisztán festményeim értelmét,
nem következik, hogy nincs
értelmük.” (Dalí)*



**Dalí: A háború arca
(1941)**



Az SZTE Kutatóegyetemi Kiválósági Központ tudásbázisának
kiszélesítése és hosszú távú szakmai fenntarthatóságának megalapozása
a kiváló tudományos utánpótlás biztosításával”

*Miró: „Én nem találok
ki semmit, én mindenre
rátalálok.”*



Költő (1940)



Az SZTE Kutatóegyetemi Kiválósági Központ tudásbázisának
kiszélesítése és hosszú távú szakmai fenntarthatóságának megalapozása
a kiváló tudományos utánpótlás biztosításával”

„Some of my imagery comes from something specific, some of it is more subconscious. Some meaning I consciously imbue into my art, some meaning comes from outside my self.” (Ryden)



Little Boy Blue (2006)



Az SZTE Kutatóegyetemi Kiválósági Központ tudásbázisának
kiszélesítése és hosszú távú szakmai fenntarthatóságának megalapozása
a kiváló tudományos utánpótlás biztosításával”

Sue nővér (2006)



TÁMOP-4.2.2/B-10/1-2010-0012 projekt



A projekt az Európai Unió támogatásával,
az Európai Szociális Alap
társfinanszírozásával valósul meg.

Az SZTE Kutatóegyetemi Kiválósági Központ tudásbázisának
kiszélesítése és hosszú távú szakmai fenntarthatóságának megalapozása
a kiváló tudományos utánpótlás biztosításával”

Corkey mennybemenetele **(1994)**



Az SZTE Kutatóegyetemi Kiválósági Központ tudásbázisának
kiszélesítése és hosszú távú szakmai fenntarthatóságának megalapozása
a kiváló tudományos utánpótlás biztosításával”



Köszönöm a figyelmet!



TÁMOP-4.2.2/B-10/1-2010-0012 projekt



A projekt az Európai Unió támogatásával,
az Európai Szociális Alap
társfinanszírozásával valósul meg.