

11.3 A nyitott gazdaság rövid távú modellje

$$Y = C + I + G + NX$$

Mundell-Flemming modell

- ε csak az árupiacon hat
- ε nem hat a pénzpiacon (Kamatparitás!!)
- Hazai kamatláb alkalmazkodik a nemzetközi kamatlábhoz ($r = r^*$)
- ε közvetett hatását a tőkepiacra nem vesszük figyelembe

Fontosabb fizetési mérleg és állományi adatok, Magyarország (SCV vállalatok)

Milliárd forint	2016
1. Folyó fizetési mérleg, egyenleg (1.A+1.B+1.C)	2 170,4
1.A. Áruk és szolgáltatások, egyenleg	3 573,7
Export	31 714,2
Import	28 140,5
1.A.a. Áruk	1 465,8
Export	24 969,0
Import	23 503,3
1.A.b. Szolgáltatások	2 108,0
Export	6 745,2
Import	4 637,3
1.B. Elsődleges jövedelmek, egyenleg	-873,9
1.B.1. Munkavállalók jövedelmei	921,5
1.B.2. Befektetések jövedelmei	-2 206,8
1.B.3. Egyéb elsődleges jövedelmek	411,4
1.C. Másodlagos jövedelmek, egyenleg	-529,4
2. Tőkemérleg, egyenleg	27,0
3. Pénzügyi mérleg (nettó követelés) (3.1+3.2+3.3+3.4+3.5)	1 377,1
3.1. Közvetlentőke-befektetések (nettó követelés)	-595,9
3.1.ki Külföldön (nettó követelés)	-2 421,0
3.1.be Magyarországon (nettó tartozás)	-1 825,1
3.2. Portfóliobefektetések (nettó követelés)	1 503,4
3.3. Pénzügyi derivatívák és munkavállalói részvényopciók (nettó követelés)	19,5
3.4. Egyéb befektetések (nettó követelés)	2 357,9
3.5. Tartalékeszközök	-1 907,8

Forrás: MNB, Statisztika Igazgatóság

A Mundell-Flemming modell

Árupiac

$$NX = f(\varepsilon; Y)$$

$$NX = NX_0 + c\varepsilon - mY$$

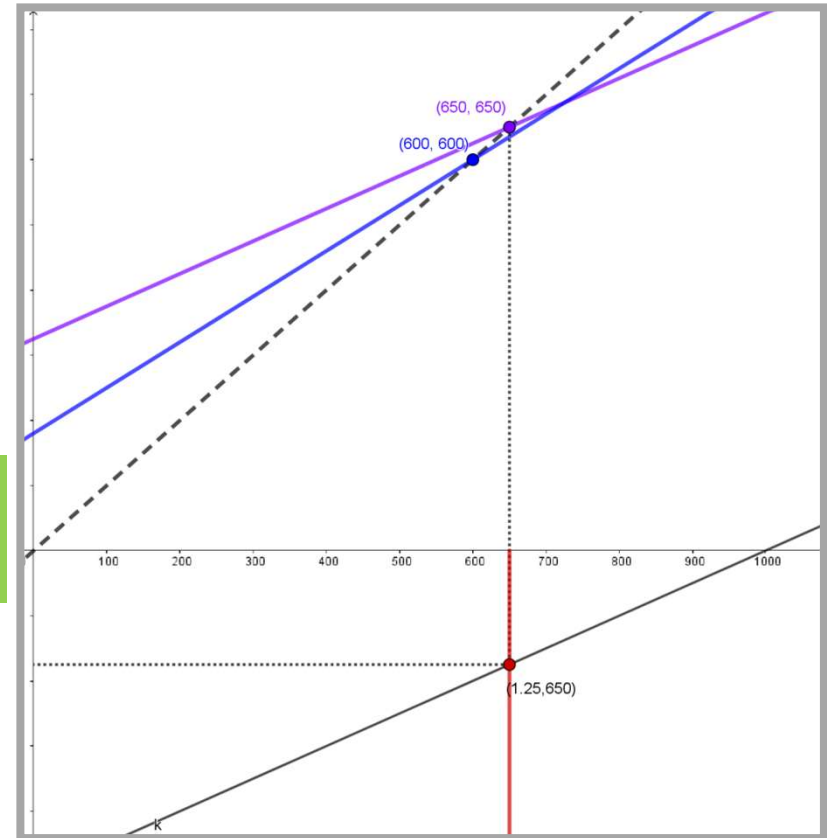
Ha $\varepsilon \uparrow$, akkor $Y \uparrow$

$$Y = [C_0 + MPC \cdot (Y - zY)] + [I_0 - a \cdot r^*] + G + [NX_0 + c \cdot \varepsilon - m \cdot Y]$$

Pénzpiac

$$M^S/P = L(r^*; Y)$$

Ha $\varepsilon \uparrow$, akkor Y nem változik



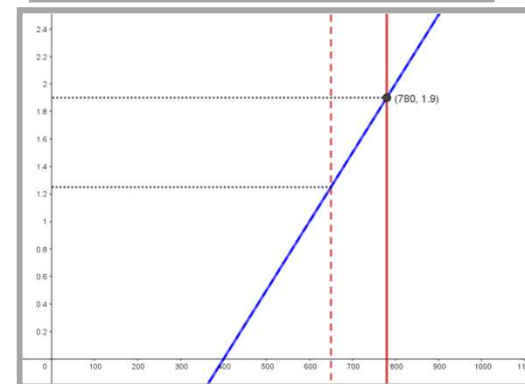
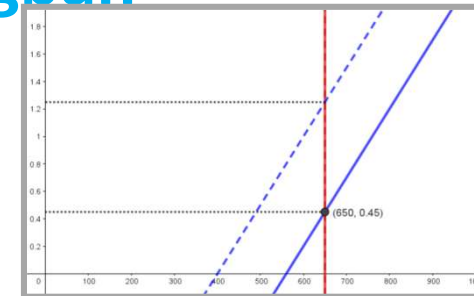
Gazdaságpolitikai beavatkozások hatása rövid távon egy nyitott gazdaságban

Fiskális expanszió

- Növekvő $G \rightarrow$ növekvő árupiaci kereslet
- Görbe jobbra tolódik
- Változatlan jövedelemszint mellett reál-felértékelődés
- Ikerdeficit

Monetáris expanszió

- Növekvő $M^S \rightarrow$ növekvő pénzpiaci kínálat
- Görbe jobbra tolódik
- Növekvő jövedelemszint és reál-leértékelődés
- Hatás a külker-egyenlegre??



Hatástalan fiskális politika –
hatékony monetáris politika